

MUSÉE DU LOUVRE
VILLE DE MELUN
—2019-2021—

LE LOUVRE
CHEZ VOUS



LOUVRE

VOS CONTACTS

MUSÉE DU LOUVRE

ANAÏS GUEDON

Chargée de programmation

Le Louvre chez vous

Service éducation, démocratisation,
accessibilité

Direction des Relations extérieures

Musée du Louvre

anais.guedon@louvre.fr

VILLE DE MELUN

FRANCINE BRIDIER

Directrice des affaires culturelles

Ville de Melun

fbridier@ville-melun.fr

Site de la ville de Melun :

www.ville-melun.fr

LE LOUVRE CHEZ VOUS

UN PARTENARIAT UNIQUE P. 4

LE LOUVRE ET SES COLLECTIONS P. 5

UN PROJET COCONSTRUIT P. 6

LE LOUVRE VIENT À VOTRE
RENCONTRE P. 8

LES CAFÉS-LOUVRE P. 9

LES ATELIERS P. 13

DESTINATION LOUVRE P. 15

OBJECTIF LOUVRE P. 16

LE LOUVRE À JOUER P. 17

LE LOUVRE S'EXPOSE P. 18

L'ARTOTHÈQUE P. 19

L'EXPOSITION « CHEFS-D'ŒUVRE DU LOUVRE » P. 20

LE KIT « IMAGES DU LOUVRE » P. 22

LA PETITE GALERIE ITINÉRANTE P. 24

LE LOUVRE VOUS ATTEND P. 25

VISITES ET ATELIERS P. 26

LE LOUVRE CHEZ VOUS : UN PARTENARIAT UNIQUE

Pour favoriser l'accès de chacun à l'art et à la culture, le musée du Louvre s'engage pour trois ans avec la ville de Melun, jusqu'en décembre 2021. Le projet « Le Louvre chez vous » s'adresse à toutes les structures de la ville et à tous ses habitants. Échanges autour des œuvres, emprunt de reproductions de tableaux, visites guidées et ateliers au Louvre... de nombreuses activités sont proposées gratuitement par le musée du Louvre. Ce partenariat s'inscrit dans le dispositif « Sortir du cadre », financé par la préfecture de Paris et d'Île-de-France.



Le Louvre chez vous à Melun

LE LOUVRE ET SES COLLECTIONS

À l'origine simple forteresse défensive, le Louvre a longtemps été l'une des principales résidences des rois de France. Devenu musée en 1793, il présente sur plus de 73 000 m² des collections universelles, de l'Antiquité à 1848. Environ 35 000 œuvres d'art y sont exposées, dont les plus anciennes remontent à plus de neuf mille ans. Les collections du musée proviennent d'Europe, d'Asie, d'Afrique, d'Océanie et des Amériques. Un espace réservé à l'éducation artistique et culturelle se trouve également au cœur du musée : la Petite Galerie. Par ailleurs, le domaine du Louvre comprend, outre le musée, les jardins du Carrousel et des Tuileries ainsi que le musée national Eugène-Delacroix.



La cour Napoléon et la Pyramide

UN PROJET COCONSTRUIT

Avec l'ensemble
des structures de la ville

UN PROJET COCONSTRUIT

UN PROJET QUI S'ADRESSE À TOUTES LES STRUCTURES DE MELUN

« Le Louvre chez vous » s'adresse à toutes les structures locales : culturelles, sociales, sportives, éducatives et associatives.

Nous développons ensemble un projet culturel en lien avec les collections du musée. Nous vous accompagnons dans la conception et la réalisation de ce projet qui fera l'objet d'une restitution à Melun et/ou au Louvre.

UNE FORMATION POUR LES ACTEURS LOCAUX

Nous proposons deux jours de formation au Louvre afin de découvrir les collections, les médiations proposées au musée et dans votre structure. Cette formation permet également de créer du lien entre les différents porteurs de projet.

DES CARTES LOUVRE PROFESSIONNELS OFFERTES

Chaque structure partenaire reçoit deux cartes Louvre Professionnels permettant un accès gratuit aux collections ainsi qu'aux formations individuelles proposées au musée. Ces cartes sont nominatives.

Retrouvez la programmation des formations : www.louvre.fr/formations

UN PROJET PERSONNALISÉ

Quels sont les besoins de vos publics et vos objectifs de projet ? Quelles sont les thématiques qui vous intéressent ?

À partir de vos missions et de vos publics, nous élaborons ensemble une fiche projet définissant vos objectifs, la forme du projet, les interventions du Louvre et la restitution.

Votre projet peut prendre différentes formes : création d'un clip vidéo, animation d'ateliers plastiques, montage d'une exposition, etc.

Le projet s'établissant sur l'ensemble de la ville, il est primordial que des liens soient établis avec une ou plusieurs autres structures de Melun.

INVITEZ LE LOUVRE À VOS ÉVÉNEMENTS LOCAUX

Afin de surprendre les habitants au cœur de leurs pratiques quotidiennes, les médiateurs du Louvre se déplacent lors d'événements locaux pour animer des ateliers : marchés, fêtes de quartier, etc.

UN COMITÉ OPÉRATIONNEL POUR DÉCIDER ENSEMBLE

Tous les deux mois, les structures qui participent au projet se réunissent afin de prendre des décisions communes quant au développement du partenariat sur l'ensemble de la ville et d'échanger autour de leurs propres actions. Chaque structure est représentée par un ou deux référents.

LE LOUVRE VIENT À VOTRE RENCONTRE

Des actions culturelles
pour sensibiliser les habitants à l'art

LE LOUVRE VIENT À VOTRE RENCONTRE

LES CAFÉS-LOUVRE

Les cafés-Louvre sont des moments d'échanges conviviaux qui permettent de découvrir les collections du musée mais également de créer du lien social.

Ils sont animés par des intervenants du musée. Une approche ludique et sensorielle de l'art est proposée grâce à divers outils de médiation.

Les cafés-Louvre ont lieu dans votre structure.

INFORMATIONS PRATIQUES

Durée: 1 h à 1 h 30

Nombre de participants: 15 personnes (ou une classe entière pour les établissements scolaires)

Matériel: différents supports (reproductions 2D, petits moulages, mallettes sensorielles) apportés par l'intervenant.



Café-Louvre

THÉMATIQUES DES CAFÉS-LOUVRE

Les trois incontournables

La Joconde

Qui était La *Joconde*? Pourquoi ce tableau de Léonard de Vinci a-t-il atteint une telle renommée mondiale? Éclairez les mystères de l'œuvre la plus célèbre du Louvre.

Les 3 dames du Louvre

Découvrez les trois représentations féminines les plus célèbres du Louvre: La *Joconde*, la *Victoire de Samothrace* et la *Vénus de Milo*.

Les 3 dames du Louvre - version street art

Ces trois dames ont été détournées par des graffeurs désireux de les afficher dans l'espace public. À travers leurs réinterprétations, échangez autour de la notion de chef-d'œuvre.

Histoires

Têtes couronnées

En regardant des détails de couronnes, retrouvez l'identité des rois et reines qui les portent.

Les arts à la cour de Louis XIV

Cinq objets témoignent de la virtuosité des artistes et du raffinement de l'art à la cour du Roi-Soleil.

Le Radeau de la Méduse

Revenez sur l'événement tragique qui a inspiré le chef-d'œuvre de Géricault – le naufrage de la frégate *La Méduse* – et sur la manière dont l'artiste a transformé un fait divers en œuvre d'art.

Mythes et métamorphoses

Le poète Ovide a composé un ensemble de textes s'inspirant de la mythologie et traitant des différentes métamorphoses. Observez de quelle manière les artistes ont représenté le moment de la métamorphose dans leurs sculptures et peintures.

Portraits et autoportraits

Les sourires et les regards

Observez les expressions des visages dans plusieurs œuvres de différentes époques.

Autoportraits - jeu des paires

En comparant des autoportraits d'artistes à d'autres tableaux qu'ils ont réalisés, faites ressortir leur style et les thèmes qu'ils affectionnent.

Autoportraits - portraits chinois

Découvrez des autoportraits d'artistes à travers le jeu du portrait chinois: décrivez la personne en la comparant à un animal, une émotion ou encore à une saison.

Mesdames et Messieurs

Des portraits du musée du Louvre permettent de discuter des relations entre les hommes et les femmes.

Milords, Miladies

Découvrez la vie quotidienne de la haute société anglaise au 18^e siècle et sa représentation à travers les portraits d'hommes et de femmes de la noblesse.

Portraits de femmes

Parcourez l'évolution de la représentation féminine au fil des siècles à travers l'observation d'une sélection de portraits.

Madame de Pompadour

En abordant le portrait de la marquise de Pompadour réalisé par Maurice Quentin Delatour, apprenez-en plus sur la cour du roi Louis XV et plus largement sur la vie de la noblesse à cette époque.

La fête

Fêtes, bals et cérémonies

Les fêtes et les cérémonies ont inspiré les artistes à différentes époques. Plongez dans l'une de ces célébrations, joyeuses ou solennelles, en écoutant de la musique.

Carnet de bal

Avant d'être exclusivement un musée, le Louvre était également un palais qui abritait lieux de vie et offices du pouvoir. Découvrez la manière dont se déroulaient les fastueux bals qui y prenaient place au temps de l'empereur Napoléon III.

Repas et festins

À travers une sélection d'œuvres, imaginez le déroulement d'un festin, de sa préparation à ses restes, en passant par différentes scènes de repas.

Histoire de l'art et collections du musée

Les genres en peinture

Portrait, paysage, peinture d'histoire, scène de genre, nature morte: classez des peintures en fonction de leur genre.

Romantisme

Découvrez le romantisme, ce mouvement culturel né au 18^e siècle qui s'oppose à la tradition classique et revendique l'expression des sentiments de l'artiste.

Toucher avec les yeux: la peinture espagnole

Familiarisez-vous avec le soin porté par les peintres espagnols à la texture et au rendu de la matière, créant une illusion de réalité dans leurs œuvres.

Pavillon des Sessions – Arts premiers

Le pavillon des Sessions regroupe des œuvres parfois qualifiées d'« arts premiers ». Échangez autour de ces œuvres issues d'Afrique, d'Asie, d'Océanie et des Amériques.

Objets des arts de l'Islam

Posez votre regard sur des œuvres des arts de l'Islam. Réalisées avec un matériau différent (textile, métal, céramique, bois), elles présentent des décors issus de la nature.

Corps en mouvement

Fixer des personnages en mouvement dans une œuvre immobile, tel est le défi qu'ont dû relever de nombreux artistes! Observez de quelle manière ils ont surmonté cette difficulté, en ayant toujours le souci du réalisme.

VIE QUOTIDIENNE

Les métiers anciens

Certains artistes ont été inspirés par les métiers qui animaient leur quotidien. Redécouvrez ces métiers et tâchez de distinguer ceux qui ont disparu de ceux qui existent encore.

Le métier de scribe en Égypte antique

Au temps des pharaons, il n'était pas commun de savoir lire et écrire, de maîtriser les hiéroglyphes... Partez à la rencontre de celui qui détenait ce privilège: le scribe.

Histoires d'amour

L'amour est un thème majeur des différentes œuvres exposées au Louvre. Plongez-vous dans l'histoire de certaines d'entre elles: peintures et sculptures.

La vie autour du Nil en Égypte antique

Le Nil revêt une importance cruciale pour les Égyptiens. À travers les œuvres présentées, transportez-vous sur ses berges, découvrez le quotidien des hommes et femmes qui y habitaient il y a plus de 2000 ans.

Archéologie en bulles

Découvrez ou redécouvrez le monde de l'archéologie à travers des œuvres du Louvre et des planches de bande dessinée.

DÉCOUVRIR LES ŒUVRES À PARTIR DES SENS: LES MALLETTES SENSORIELLES

Les saisons

Giuseppe Arcimboldo, peintre italien du 16^e siècle, est célèbre pour sa série de tableaux des quatre saisons: en assemblant de manière précise un ensemble de plantes, fruits et légumes propres à une saison, il donne naissance à un portrait humain.

Enfance

À travers des odeurs et des sons propres à l'enfance, portez votre intérêt sur la place des enfants et de l'éducation au Siècle des lumières.

Égypte

Quels étaient les sons, les odeurs, les matières qui formaient le quotidien d'un Égyptien de l'Antiquité? Immergez-vous dans l'une des plus anciennes civilisations du monde.

Arts de l'Islam

Plongez dans l'ambiance d'un palais d'Orient et de ses jardins à travers ses décors, matériaux et odeurs.

LES ATELIERS

Les ateliers sont des expériences de sensibilisation aux œuvres par la pratique. Chaque participant repart avec un objet créé.

Les ateliers sont animés par des intervenants du musée du Louvre et ont lieu dans votre structure.

INFORMATIONS PRATIQUES

Durée: 2 h

Nombre de participants: 15 personnes (ou une classe entière pour les établissements scolaires).

Matériel: différents matériaux et outils apportés par l'intervenant.

THÉMATIQUES DES ATELIERS

Animaux du Nil

Réalisez un mobile suspendu en dessinant et en coloriant des animaux emblématiques du Nil (hippopotames, crocodiles, poissons, etc.).

Saisons en mouvement

À partir des œuvres de Giuseppe Arcimboldo, réalisez une œuvre collective sous la forme d'un grand tableau animé et mis en lumière.

Lumière des saisons

Fabriquez et décorez une lanterne en papier aux couleurs des tableaux d'Arcimboldo sur les quatre saisons.

Cuir et papier, décor d'Islam pour un carnet

À partir de la découverte tactile d'une sélection de matières et de l'observation de motifs décoratifs sur des pièces conservées au département des Arts de l'Islam, concevez une reliure pour un carnet.

Métamorphoses en jeu

À la lumière des *Métamorphoses* d'Ovide, inspirez-vous d'œuvres du Louvre pour réaliser une créature hybride lors d'un jeu de dessin collectif.

Malette sensorielle « Enfance »



Portraits de présidents

En écho aux portraits de pouvoir, rois et empereurs, du Louvre, cet atelier propose de redécouvrir des portraits de présidents de la République et les anecdotes qui les entourent. Vous êtes invité à détourner les photographies en abordant le hors-champ.

Archéologie du futur

Les objets de notre quotidien au 21^e siècle viennent d'être redécouverts par un archéologue du futur ! Mettez-vous dans la peau de l'archéologue ou du conservateur qui organise une exposition sur cette découverte. Une manière amusante d'aborder les métiers du musée.

La Joconde est dans les escaliers

Emparez-vous de l'image de La Joconde et rendez-lui un hommage en concevant en groupe un dispositif scénographique.

Le mécanisme de théâtre

Léonard de Vinci (enfants)

À la manière de Léonard de Vinci, grand organisateur de fêtes pour des ducs, princes et rois, imaginez votre décor de théâtre et les costumes d'époque.

La bottega de Léonard de Vinci (collège, lycée et adultes)

Adolescent, Léonard est apprenti dans l'atelier (*bottega*) du sculpteur Verrocchio. Comme dans un atelier de la Renaissance, pluridisciplinaire et collaboratif, les participants travaillent ensemble pour répondre à une commande.

Louvre Paris-Plages



DESTINATION LOUVRE

Destination Louvre est un dispositif à destination de groupes d'adultes ou de jeunes afin de favoriser leur mobilité.

Ce dispositif vise à accompagner la venue au musée du Louvre de manière autonome, en utilisant les transports en commun. L'objectif plus large est de former et transformer les participants en citoyens usagers de la ville, de ses équipements culturels et de ses réseaux de transport

Déroulé

1. Une conversation animée par un intervenant du musée au sein de votre structure sur le thème « Le Louvre et son quartier » (histoire, architecture, trajet). La conversation peut se doubler d'un atelier mobilité organisé par la RATP.

2. La venue du groupe au Louvre pour une promenade « Dedans Dehors », accompagnée par un artiste (plasticien, créateur sonore, écrivain...).

3. « La fabrique de carte » : création au sein de votre structure d'une carte imaginaire, trace de la journée au Louvre. Cet atelier est encadré et animé par un artiste (plasticien, écrivain, musicien...)

4. « L'itinéraire bis » : organisation par le groupe de la prochaine visite sur un autre site culturel (à Melun, à Paris ou ailleurs).

INFORMATIONS PRATIQUES

Durée de chaque séance : 2 h

Nombre de participants : 15 personnes.

Il est nécessaire que les mêmes personnes participent aux quatre séances.

Matériel : différents supports (reproductions 2D, petits moulages, maquette, plans) apportés par l'intervenant.



Destination Louvre

OBJECTIF LOUVRE

Objectif Louvre est une formation à destination des jeunes de 16 à 25 ans en insertion. En utilisant l'œuvre d'art comme support, cette formation a pour objectif de légitimer la parole des jeunes au musée tout en leur donnant des conseils sur l'expression orale et la présentation.

Le but de cet exercice est de valoriser les participants à travers l'exercice de la prise de parole devant un groupe et de les accompagner dans la connaissance et la maîtrise des codes du monde du travail, de l'entretien d'embauche à la prise de parole en public.

Déroulé

Animée par un formateur du musée du Louvre, Objectif Louvre est une formation d'un jour et demi découpée en deux temps :

- une demi-journée de 3 heures dans votre structure : découverte du musée et de ses collections à partir du visionnage du clip de Beyoncé et Jay-Z tourné au Louvre ;
- une journée au Louvre : rencontre professionnelle avec un agent du Louvre, visite autour des œuvres apparaissant dans le clip, déjeuner au bistrot Benoit, prises de parole face aux œuvres

INFORMATIONS PRATIQUES

Durée : 3 h dans votre structure, 1 journée au musée du Louvre.
Nombre de participants : 10 jeunes et 2 accompagnateurs maximum.
Matériel : différents supports (clip, maquette, plans) apportés par l'intervenant.



Objectif Louvre

LE LOUVRE À JOUER

Dispositif de médiation ludique et itinérant adapté à toute structure à destination des enfants de 6 à 11 ans (écoles, accueils de loisirs, ludothèques, médiathèques, etc.), le Louvre à jouer permet de se familiariser avec le palais du Louvre et les collections du musée, tout en faisant découvrir la richesse de ses métiers.

Sous la houlette d'une médiatrice qui interprète le rôle de la directrice du musée, les enfants construisent une exposition puis jouent à être gardien, visiteur, conférencier, pompier, restaurateur...

L'aventure se poursuit lors d'une visite dans les salles du musée du Louvre !

INFORMATIONS PRATIQUES

Durée : 2 h
Nombre de participants : 15 enfants
Matériel : implantation d'un module de 10 caisses. Transport, montage/démontage pris en charge par le musée du Louvre.



C'est mon Patrimoine - Le Louvre à jouer

LE LOUVRE S'EXPOSE

Une artothèque et plusieurs expositions
dans vos structures

L'ARTHOTÈQUE

L'artothèque est un ensemble de reproductions de 100 tableaux et de 10 sculptures issus des collections du Louvre prêtées gratuitement aux habitants et aux structures de Melun

Où et comment emprunter ?

Comme pour un livre à la bibliothèque, vous choisissez une reproduction à emporter chez vous. C'est gratuit et vous pouvez la conserver cinq semaines.

Deux lieux d'emprunt :

– une artothèque permanente à l'Astrolabe, médiathèque de Melun ;

– une artothèque itinérante qui s'installe tous les trois mois dans une structure de la ville.

Cette artothèque s'accompagne d'un programme d'activités permettant aux habitants de découvrir les collections du Louvre. Chaque trimestre, des cafés-Louvre et ateliers, animés par des intervenants du musée, sont proposés à l'Astrolabe et dans la structure accueillant l'artothèque itinérante.

INFORMATIONS PRATIQUES

Calendrier d'accueil de l'artothèque itinérante :

Février-mars 2020 : La Boussole

Avril-juin 2020 : Centre social Lavoisier

Juillet-septembre 2020 : Résidence Seniors

Octobre-décembre 2020 : Centre social Montaigu

Janvier-mars 2021 : Musée de la gendarmerie nationale

Avril-juin 2021 : Conservatoire de musique et de danse *Les Deux Muses*

Juillet-septembre 2021 : en attente

Octobre-décembre 2021 : Foyer Jeunes Travailleurs *François Gomez*

Matériel : 1 armoire contenant 100 reproductions 2D, 10 moulages, 1 catalogue de présentation des œuvres, des livres et jeux de société.

Dimensions de l'armoire : H. : 2 m ; l. : 60 cm

Transport : le transport est assuré par la structure accueillant l'artothèque.



Artothèque

L'EXPOSITION « CHEFS-D'ŒUVRE DU LOUVRE »

Cette exposition présente 10 reproductions de chefs-d'œuvre du Louvre, choisis par les structures de la ville.



1



2



3

INFORMATIONS PRATIQUES

Calendrier d'accueil de l'exposition:

Février 2020: Foyer des jeunes travailleurs Françoise Gomez

Mars-avril 2020: Conservatoire de musique et de danse Les Deux Muses

Mai-juin 2020: Centre social Montaignu

Matériel: 10 panneaux de bois autoportants (pliables en deux), 2 caisses de stockage, des ressources.

Dimensions du panneau: H. : 2 m ; l. : 90 cm

Transport, montage/démontage:

le transport de l'exposition ainsi que le montage et le démontage sont pris en charge par les structures accueillant l'exposition.



4



5



6



7



8



9

1. Eugène Delacroix,
La Liberté guidant le peuple
(28 juillet 1830)

2. Théodore Géricault,
Le Radeau de la Méduse

3. Jean Auguste Dominique
Ingres, *Edipe explique
l'énigme du Sphinx*

4. Jacques Louis David,
*Sacre de l'empereur Napoléon I^{er}
et couronnement de l'impératrice
Joséphine*

7. Henri Fantin-Latour,
*Les Femmes d'Alger,
d'après Eugène Delacroix*

8. Nicolas Poussin,
L'enlèvement des Sabines

5. Véronèse, *Les Noces de Cana*

9. Jacques Louis David,
Le Serment des Horaces

LE KIT « IMAGES DU LOUVRE »

Ce dispositif itinérant de 14 reproductions d'œuvres et 1 panneau introductif sur des bâches amovibles permet, avec des ressources pédagogiques en ligne, un travail dans la durée avant la visite au musée. Il est l'occasion de découvrir les notions de scénographie, d'œuvre originale et de reproduction, de conservation et d'exposition.

4 kits « Images du Louvre » ont été offerts aux réseaux éducatifs de la ville de Melun.

Ces kits s'accompagnent d'une formation de trois heures proposée aux enseignants.

INFORMATIONS PRATIQUES

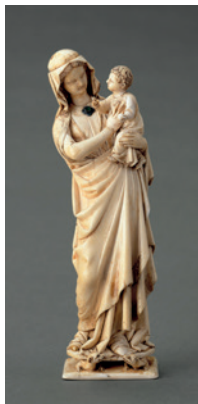
Matériel: 15 bâches amovibles (enrouleurs)

Dimensions: H. : 2 m ; l. : 3 enrouleurs de 80 cm, 4 enrouleurs de 1 m, 2 enrouleurs de 1,2 m ; 5 enrouleurs de 1,5 m, 1 enrouleur de 2 m.

Transport, montage/démontage: le transport du kit ainsi que l'installation et le démontage sont pris en charge par les structures accueillant l'exposition.



1



2



3



4



5



6



7



8



9



10



11



12



13



14

1. Aphrodite, dite Vénus de Milo

2. La Vierge et l'Enfant

3. Maurice Quentin de La Tour, Portrait en pied de la marquise de Pompadour

4. Léonard de Vinci, La Joconde, portrait de Monna Lisa

5. Enguerrand Quarton, Pietà de Villeneuve-lès-Avignon

6. Georges de La Tour, Le Tricheur à l'as de carreau

7. Quentin Metsys, Le Prêteur et sa femme

8. Panneau à la joute poétique

9. Le « scribe accroupi »

10. Michel-Ange, Captif (« l'Esclave rebelle »)

11. Taureau androcéphale ailé

12. Jan Vermeer, La Dentellière

13. Eugène Delacroix, La Liberté guidant le peuple (28 juillet 1830)

14. Auteur anonyme, Le don du coeur

LA PETITE GALERIE ITINÉRANTE

Afin d'aller à la rencontre des publics sur leur lieu de travail, d'étude ou de vie, la Petite Galerie du Louvre propose un dispositif itinérant de reproductions d'œuvres des collections du musée issues de son exposition annuelle.

Elle prépare la rencontre avec les œuvres originales du musée et celles d'autres collections muséales.

Trois modules sont actuellement disponibles :

- « Théâtre du pouvoir » ;
- « L'archéologie en bulles » ;
- « Figure d'artiste ».

Ces modules sont mis à disposition de collectivités ou de structures des secteurs de l'éducation, du handicap et du champ social.

La Petite Galerie itinérante peut être accompagnée d'une programmation d'ateliers et de visites menés par des intervenants du musée du Louvre.

INFORMATIONS PRATIQUES

Calendrier d'accueil de l'exposition

« Théâtre du pouvoir » à Melun :

Janvier-avril 2020 :

Collège Les Capucins

Mai-juin 2020 :

Collège Frédéric Chopin

Septembre-novembre 2020 :

Espace Saint-Jean

Proposez votre candidature :

si vous souhaitez accueillir la Petite

Galerie itinérante, téléchargez

l'appel à candidature :

<https://petitegalerie.louvre.fr/>

Complétez le document et renvoyez-le

à petitegalerie@louvre.fr

Surface minimum pour accueillir

l'exposition : 50 m²

Transport, montage/démontage : le

transport de l'exposition ainsi que le

montage et le démontage sont pris en

charge par le musée du Louvre.

LE LOUVRE VOUS ATTEND

Venez découvrir le musée du Louvre et son domaine



La Petite Galerie itinérante – Théâtre du pouvoir (simulation)

VISITES ET ATELIERS

Avec un médiateur du musée, choisissez parmi les nombreuses propositions de visites guidées, d'ateliers ou de contes. En visite autonome, c'est vous qui construisez votre projet et menez votre groupe.

Tous les groupes qui viennent au musée du Louvre doivent obligatoirement réserver le jour et le créneau de leur visite.

Activités avec un médiateur

En visite guidée : comprendre une époque, un thème ou un artiste.

Avec les ateliers : expérimenter une technique en complément de l'analyse d'une sélection d'œuvres dans les salles du musée.

Retrouvez les thématiques et conditions de réservation dans la brochure « Accompagner mon groupe ».

Visites autonomes

Sans médiateur du musée, vous concevez votre parcours en choisissant le créneau de visite, les œuvres et le type d'approche. Pour obtenir le droit de prendre la parole devant les œuvres face à votre groupe, vous devez avoir participé à la formation « Le Louvre chez vous » ou aux Rencontres comme relais.

La Petite Galerie

Espace dédié à l'éducation artistique et culturelle, la Petite Galerie propose chaque année d'explorer un thème grâce à des œuvres majeures issues pour l'essentiel des collections du musée.

Chaque saison associe un art invité : cette année, la littérature.

Le mardi, jour de fermeture, le Louvre vous offre la possibilité de visiter la Petite Galerie avec votre groupe, dans des conditions privilégiées.

<https://petitegalerie.louvre.fr/>

VISITEZ LE LOUVRE AUTREMENT

Rencontre avec un professionnel

Plus de 40 métiers sont représentés au musée du Louvre : agent d'accueil et de surveillance, jardinier, marbrier, éclairagiste, pompier, conservateur, peintre, comptable, etc. Dans le cadre d'un parcours professionnel ou d'insertion, il est possible d'organiser une rencontre, au Louvre ou dans votre structure, avec un agent du musée afin de découvrir les spécificités de son métier.

La Nocturne du samedi

Le musée ouvre ses portes, le premier samedi de chaque mois, pour une nocturne exceptionnelle et gratuite. Des activités et événements (contes, concerts, ateliers croquis, jeux de piste, présentation d'œuvres...) sont proposés, en particulier pour le public francilien, les jeunes actifs et les familles. L'occasion de découvrir ou redécouvrir le musée dans un cadre privilégié, festif et convivial.

INFORMATIONS PRATIQUES

Le premier samedi du mois, de 18 h à 21 h 45.

Réservations, informations :

handicap@louvre.fr

champsocial@louvre.fr

information.enseignants@louvre.fr

LE LOUVRE, C'EST AUSSI :

Le musée national Eugène-Delacroix : www.musee-delacroix.fr

Le jardin des Tuileries, avec des promenades variées, au rythme des saisons, et des espaces de détente pour petits et grands.

Pour organiser le transport de votre venue au musée, n'hésitez pas à vous rapprocher de la ville de Melun (dans la limite du budget imparti).



La Petite Galerie



Les Nocturnes du samedi

INFORMATIONS PRATIQUES

Le musée est ouvert de 9 h à 18 h tous les jours, sauf le mardi et certains jours fériés, et jusqu'à 21 h 45 les mercredis, vendredis et le premier samedi de chaque mois.

Standard du musée: 01 40 20 50 50

www.louvre.fr

Métro: Palais-Royal/ Musée du Louvre

Bus: 21, 27, 39, 48, 68, 69, 72, 81, 95

Parc de stationnement voitures et autocars: 01 53 45 22 70

Renseignements:
champsocial@louvre.fr

L'ACCÈS GRATUIT AUX COLLECTIONS PERMANENTES ET AUX EXPOSITIONS TEMPORAIRES DU MUSÉE DU LOUVRE ET DU MUSÉE DELACROIX EST ACCORDÉ :

- Aux demandeurs d'emploi ²
- Aux bénéficiaires des minima sociaux (RSA, ASS, AME, APA...).
- Aux titulaires de la Protection universelle maladie (PUMA) et de la Complémentaire santé solidaire (CSS).
- Aux titulaires de la Carte solidarité transport.
- Aux demandeurs d'asile et aux réfugiés.
- Aux personnes en situation de handicap et à leur accompagnateur.
- Aux jeunes de moins de 26 ans résidant dans un des pays de l'Espace économique européen (EEE), quelle que soit leur nationalité.
- Aux jeunes de moins de 26 ans de toutes nationalités, le vendredi soir à partir de 18 h.
- Aux enseignants titulaires du Pass Éducation.
- Aux professeurs techniques de la Protection judiciaire de la jeunesse.
- À tous les visiteurs le premier samedi du mois de 18 h à 21 h 45 (dernier accès aux collections à 21 h).

1. Sur présentation d'un justificatif en cours de validité. Une pièce d'identité officielle sera demandée si le justificatif est dépourvu de photo.

2. Sur présentation d'un justificatif de moins de 6 mois.

Musée du Louvre, mars 2020

Président-directeur
du musée du Louvre

Jean-Luc Martinez

Directeur des Relations extérieures
Adel Ziane

Sous-directeur du développement
des publics et de l'éducation artistique
et culturelle

Matthieu Decraene

Chef du service éducation,
démocratisation et accessibilité

Cathy Losson

Coordination éditoriale
Chargée de projet « Le Louvre chez
vous »

Anaïs Guédon,

Chargée des ressources pédagogiques

Noémie Breen,

Publication

Chef du service communication
visuelle et publicité

Laurence Roussel

Chef d'unité atelier graphique

Isabel Lou Bonafonte

Secrétaire de rédaction

Léonore Nielsen

Graphisme

Benoit Albertini

Impression

Evoluprint, février 2020

Crédits photographiques:

P. 4 © Musée du Louvre / Olivier Ouadah / scénographie

© Designers Unit;

P. 5 © Musée du Louvre, dist. RMN - Grand Palais /

Olivier Ouadah;

P. 9 © Jose Thomas;

P. 13 © Musée du Louvre / Michel Lo Monaco;

P. 14 © Olivier Ouaddah;

P. 15 © Lorelei Buser Suero;

P. 16 © Olivier Ouaddah;

P. 17 © Olivier Ouaddah / scénographie © Alexis Patras;

P. 19 © scénographie © Je Formule;

P. 20-21 (1) © Musée du Louvre, dist. RMN - Grand Palais

/ Angèle Dequier; (2) © Musée du Louvre, dist. RMN -

Grand Palais / Angèle Dequier; (3) © RMN - Grand Palais

(Musée du Louvre) / Stéphane Maréchalle; (4) © Musée du

Louvre, dist. RMN - Grand Palais / Angèle Dequier; (5) ©

RMN - Grand Palais (Musée du Louvre) / Michel Urtado;

(6) © Musée du Louvre, dist. RMN - Grand Palais / Angèle

Dequier; (7) © Musée du Louvre, dist. RMN - Grand

Palais / Harry Bréjat; (8) © RMN - Grand Palais (Musée du

Louvre) / Tony Querrec; (9) © RMN - Grand Palais (Musée

du Louvre) / Stéphane Maréchalle;

P. 22-23 (1) © Musée du Louvre, dist. RMN - Grand Palais

/ Thierry Ollivier; (2) © RMN - Grand Palais (Musée du

Louvre) / Jean-Gilles Berizzi; (3) © Musée du Louvre, dist.

RMN - Grand Palais / Martine Beck-Coppola; (4) © Musée

du Louvre / Angèle Dequier; (5) © Musée du Louvre, dist.

RMN - Grand Palais / Angèle Dequier; (6) © RMN - Grand

Palais (Musée du Louvre) / Adrien Didierjean; (7) © Musée

du Louvre, dist. RMN - Grand Palais / Angèle Dequier; (8)

© Musée du Louvre, dist. RMN - Grand Palais / Raphaël

Chipault; (9) © Musée du Louvre / Christian Décamps; (10)

© Musée du Louvre, dist. RMN - Grand Palais / Raphaël

Chipault; (11) © Musée du Louvre, dist. RMN - Grand

Palais / Thierry Ollivier; (12) © Musée du Louvre / Angèle

Dequier; (13) © Musée du Louvre, dist. RMN - Grand

Palais / Angèle Dequier; (14) © RMN - Grand Palais (Musée

du Louvre) / Droits réservés;

P. 24 © scénographie © Designers Unit;

P. 26 © Musée du Louvre / Antoine Mongodin;

P. 27 © Musée du Louvre / Florence Brochoire

LOUVRE