

# Programme Jeune Public



## Musée d'art et d'histoire de Melun

**Une séance comprend la visite et un des ateliers au choix...**

Sa durée varie de 1h30 à 3h00 selon l'âge de l'élève et le temps dont dispose le groupe. La visite-atelier peut dans certaines propositions se dérouler sur la journée entière, une séance de 2h00 le matin et une séance de 2h00 l'après-midi, avec pause pique-nique ; c'est le cas de la visite-atelier " Dans la peau d'un archéologue ".

### Découvrir l'archéologie au musée

#### ● Visite et atelier " Dans la peau d'un archéologue "

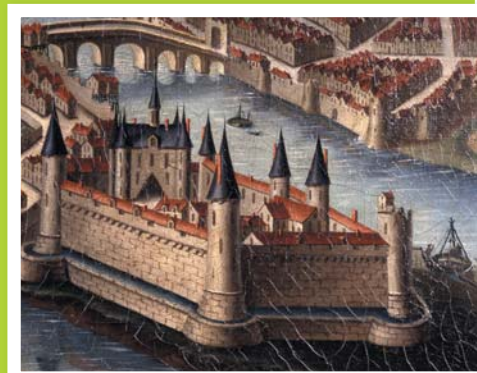
Cette journée permet de mieux connaître le travail de l'archéologue après la fouille d'un site. Les élèves travaillent sur une maquette représentant un site qui aurait pu exister à Melun à une époque antérieure.

L'objectif est alors de définir, après observation, discussions, comparaisons et recoupement, la nature et la fonction du site ainsi que sa datation.

Cet atelier est couplé avec une visite axée sur l'observation d'objets issus de fouilles archéologiques faites à Melun.

Des œuvres présentées aux objets d'étude à remonter par les élèves, c'est par une approche tactile autant que visuelle de l'objet que vont être traitées des questions liées à la vie quotidienne à Metlosedum.

► Le service de l'archéologie propose des interventions en classe sur le métier d'archéologue. Contacter Diane Laneluc au 01-64-87-00-77 ou [dlaneluc@ville-melun.fr](mailto:dlaneluc@ville-melun.fr)



### Découvrir l'histoire antique au musée

#### ● Visite et atelier " Metlosedum, la ville antique de Melun "

Evocation de la ville de Melun au 1<sup>er</sup> siècle de notre ère à partir d'une sélection d'objets mis au jour par les archéologues ces deux derniers siècles.

Dans la salle d'exposition, l'approche de la vie à Metlosedum se fait par le truchement d'objets archéologiques (pesons, tessons de céramique etc...) remis aux élèves pour observation, description, comparaison, transmission orale au reste du groupe.

Les objets ainsi étudiés permettent aux élèves de mieux comprendre certains aspects de la vie quotidienne tels l'habitat et l'organisation de la ville, l'artisanat (tissage, parure, tabletterie, mosaïque etc...), les croyances et les rites funéraires. L'observation des collections se poursuit à l'aide d'un carnet de visite sur la vie à Metlosedum.

La visite est couplée avec un des ateliers suivants...

##### ...✚ Poterie en terre cuite

Sur une plaque d'argile, un cercle destiné à former le fond de la poterie est découpé. Puis les enfants modèlent des colombins d'argile qu'ils superposent et lissent pour créer les bords.

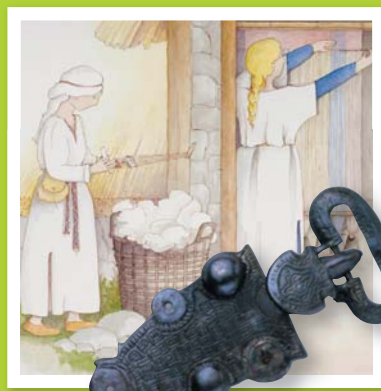
##### ...✚ Tissage d'un bracelet

Les petites mains munies du peigne et de la navette vont sur un rythme binaire tisser la toile sur la trame du métier à tisser pour réaliser un bracelet.

##### ...✚ Frappe de monnaie

Disposant d'un coin et d'une matrice monétaire en bronze, les élèves frappent les pastilles d'étain afin d'y faire apparaître l'inscription monétaire.

► L'office du tourisme propose des visites guidées de la ville. Contacter Marie Striebel au 01-64-52-64-52 ou [mstriebel@ville-melun.fr](mailto:mstriebel@ville-melun.fr)



### Découvrir l'histoire médiévale au musée

#### ● Visite et atelier " Melun au moyen âge "

Dans la salle d'exposition l'approche de l'histoire de la ville de Melun et de son organisation au moyen âge se fait par le biais des documents iconographiques et des objets archéologiques. L'observation des collections se poursuit à l'aide d'un carnet de visite sur la ville au moyen âge.

La visite est couplée avec un des ateliers suivants...

##### ...✚ Carreaux du moyen âge

Création de carreaux en argile en référence à des carreaux de pavement du 13<sup>ème</sup> siècle présentés aux enfants à l'occasion de la séance. Les premières étapes seront réalisées par les enfants (formation de la plaque, estampage du motif et coulage des engobes, les dernières (cuisson et émaillage des carreaux) par Paul Michaud à l'atelier de poterie. Compter un délai d'un mois avant de récupérer les carreaux des élèves.

##### ...✚ Entre terre et ciel : les gargouilles de Saint-Aspais

Production d'une gargouille en terre crue en s'inspirant des gargouilles sculptées de l'église Saint-Aspais de Melun et de certains modèles de Viollet-Le-Duc.

► Le service du patrimoine de la médiathèque Astrolabe propose des activités dédiées à l'histoire et à la ville de Melun (sceaux, enluminure, calligraphie...). Contacter Sophie Arafeloff au 01 60 56 04 78 ou [sophie.arafeloff@astrolabe.fr](mailto:sophie.arafeloff@astrolabe.fr)



## Découvrir Les beaux-arts au musée



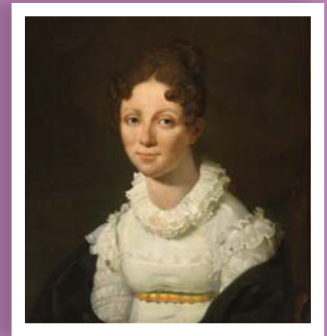
### ● Visite et atelier "Les métamorphoses d'Ovide ou les histoires"

La victoire d'Atalante, Pyrame et Thisbé, les malheurs d'Actéon sont des mythes grecs ré-écrits par le poète romain Ovide dans son livre « les Métamorphoses ». Représentées par les artistes, de la Renaissance au 19<sup>ème</sup> siècle, ils sont de vrais moments d'une histoire toujours spectaculaire, mêlant les dieux et les hommes. Alors observons et laissons nous aller à rêver...

La visite est couplée avec l'atelier suivant...

#### ...✚ Des Dieux et des hommes

Prolonger une figure peinte, une tête modelée, une ruine dessinée, détails pris dans des œuvres du musée (reproduites sur papier) pour recréer un tableau d'histoire (sous la forme d'un collage) inspiré d'un mythe célèbre ou imaginé de toutes pièces !



### ● Visite et atelier "L'art du portrait"

Au musée de Melun, on s'arrête parfois devant des personnages peints ou sculptés, que l'on reconnaît grâce à l'habileté de l'artiste ou bien grâce à l'idée que l'on s'en fait, liée à des codes de représentation très précis et culturellement admis. Mais qu'est-ce qu'un portrait au juste et à quoi ou qui servent-ils ? Entre figure et portrait quelle différence ? Que cherche t-on à révéler de l'autre lorsqu'on le peint en pied, en buste, de face, de profil ? Joli débat en perspective !

La visite est couplée avec un des ateliers suivants...

#### ...✚ Silhouette, c'est ma tête

Par groupe de deux, les enfants dessinent le contour du profil de leur partenaire projeté sur le mur. La silhouette est ensuite découpée, peinte en noir puis collée sur une feuille rigide.

#### ...✚ Méli-mélo des portraits

Les yeux de Mlle Koch avec le nez d'Anne Berton et la bouche de Nino Garnier, qu'est ce que cela va donner ? Un étonnant portrait ! Il y en a soixante à mélanger et des centaines à inventer.



### ● Visite et atelier "Promenons-nous dans les paysages"

La ville et la campagne, la mer et les montagnes. Allons nous promener dans les paysages du musée et comprendre comment on rend la profondeur d'une forêt, les couleurs d'un champ de fleur, l'écume des vagues.

La visite est couplée avec un des ateliers suivants...

#### ...✚ L'atelier des couleurs

Du rouge, du bleu, du jaune et ce sera tout ! Tous à vos pinceaux et peintures pour inventer les couleurs de la nature et prolonger un paysage du musée !

#### ...✚ Du volume dans un tableau ?

Papier et crayon en main, les enfants assis confortablement dans la cour du musée dessinent en plein air les arbres, la Seine et les immeubles au bord de la Seine à Melun, (atelier ouvert à la belle saison).

#### ...✚ Paysage en volume

Modelage en terre crue de maisons, d'immeubles, d'arbres en miniatures, qui sont ensuite réunis pour créer un morceau de ville imaginaire.



### ● Visite et atelier "Les natures mortes et autres genres"

Cette visite est une excellente occasion pour les enfants d'approcher les sujets variés représentés par les artistes du 16<sup>ème</sup> siècle au 19<sup>ème</sup> siècle (tableau d'Histoire, portrait, paysage, scène de genre, nature morte) et aussi de s'attacher plus particulièrement à l'observation des natures mortes (chefs d'œuvre du musée).

La visite est couplée avec un des ateliers suivants...

#### ...✚ Tableau d'objets en papiers collés

Réalisation d'une composition originale et colorée grâce à différentes techniques (pastel pour les fonds, collage d'objets découpés (fruits, fleurs, vaisselle etc.) pour le sujet.

#### ...✚ Tableau d'objets gravés

Dessiner, graver, encreur, estamper des fruits dans une corbeille, des fleurs dans un vase, de la vaisselle sur une table. Une composition dans les règles de l'art !



### ● Visite et atelier "La sculpture dans les collections du Musée"

Techniques, matériaux, formes et représentations sont évoqués au cours de cette visite qui invite à voir quelques-unes des prestigieuses sculptures du musée.

La visite est couplée avec un des ateliers suivants...

#### ...✚ Corps en mouvement

A partir d'un pain d'argile posé sur une tournette, les enfants suivant une technique simple modèlent une figurine en pied, en ronde bosse et en mouvement !

#### ...✚ Ici les animaux sont admis !

En bas-relief, en ronde-bosse, en mélangeant les terres colorées, les élèves représentent un animal en s'inspirant des nombreux animaux du musée. De la coccinelle à la girafe... du plus petit au plus grand, il y en a tant... à rencontrer !



Et puis d'autres techniques, la gravure, le dessin, la photographie... D'autres sujets, la ville, la forêt, les animaux... sont à explorer ensemble à l'appui des œuvres du musée. Des visites et des ateliers à inventer et réinventer encore et toujours... avec vous !



## Informations pratiques

#### ...✚ Une visite au musée :

Au musée d'art et d'histoire de Melun les visites et ateliers sont conçus comme des clés permettant aux élèves d'appréhender plus facilement les collections du musée de Melun et par extension le patrimoine melunais. Les pédagogies sont très variées et évolutives. Elles tiennent compte de l'âge des enfants, de leur niveau de compréhension mais aussi de leurs centres d'intérêt tout au long de leur parcours à l'Ecole.

#### ...✚ Comment cela se passe t-il ?

En arrivant au musée avec leur enseignant, les jeunes visiteurs sont accueillis et encadrés par demi groupe, en alternance, par Bénédicte Simonsen (dans les salles) et Paul Michaud (en atelier). La visite-atelier en demi-groupe améliore la qualité de l'observation des œuvres d'art dans les salles, et la pratique artistique en atelier. Grâce à cette pratique les enfants sont plus concentrés et la prise de parole, l'écoute, les observations et la participation sont globalement plus riches et intéressantes.

#### ...✚ Comment faire pour venir avec votre classe au musée ?

En écrivant ou bien en appelant Bénédicte Dujardin-Simonsen pour réserver une séance sur une des thématiques proposées dans la brochure. En rencontrant au musée M<sup>me</sup> Simonsen si votre projet nécessite une préparation singulière.

#### ...✚ Combien cela coûte-il ?

L'accès au musée de Melun ainsi qu'aux visites et ateliers est gratuit pour les établissements scolaires de Melun et de l'Agglomération Melunaise. Pour les établissements scolaires situés hors agglomération, une participation forfaitaire de 35 euros par séance est demandée.

Les visites et ateliers sont proposés du lundi au vendredi de 8h30 à 17h00.

...✚ Contact : Bénédicte Dujardin au 01 64 79 77 70 ou [bdujardin@ville-melun.fr](mailto:bdujardin@ville-melun.fr)

