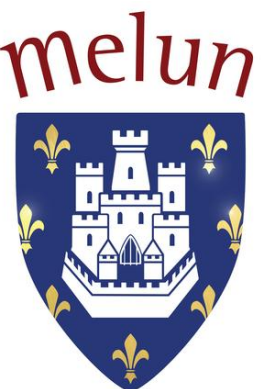


SAISON 2020/2021



# EXPOSITIONS

*Espace Saint-Jean Melun*



Pour cette saison 2020/2021, l'Espace Saint-Jean à le plaisir de vous présenter sa programmation artistique. Des ateliers liés aux expositions vous seront proposés. Si vous avez un projet, contactez-nous. Nous travaillerons ensemble à son élaboration.

Nathalie Charpentier : [ncharpentier@ville-melun.fr](mailto:ncharpentier@ville-melun.fr)

01.64.52.10.95



**Ricardo CAMPOS et Rosa ROSELL**  
**Prix du Jury céramiques sur Seine 2019**  
**Céramiques**  
**jeudi 10/09 au dimanche 11/10/20**

La céramique noire traditionnelle est une technique connue depuis l'Antiquité, qui consiste à colorer l'argile à la cuisson par l'adjonction d'oxyde de fer qui va lui donner un noir incomparable qu'il a actualisé en apportant des formes design et un décor plus moderne. Les formes sont élégantes et sobres, le décor d'un grand raffinement évoque des paysages. Cette technique permet de créer même en l'absence de couleur, des paysages émotionnels et intimes.

**Vernissage le jeudi 10/09/20 à 18h30**

**Ouvertures exceptionnelles :**

dimanche 20 septembre de 10h00 à 19h00

dimanche 11 octobre de 14h00 à 18h00



## Petite Galerie du Louvre

### "Théâtre du pouvoir"

samedi 12/09 au dimanche 22/11/20

L'art et le pouvoir politique ont toujours noué des liens étroits, comme le révèle la nouvelle exposition de la Petite Galerie. Pour sa troisième saison, l'espace dédié à l'éducation artistique et culturelle du Louvre s'intéresse ainsi aux codes de représentation du pouvoir politique, depuis l'Antiquité jusqu'à nos jours. Mettant en scène des œuvres du Louvre et celles de grandes institutions culturelles françaises, l'exposition présente aussi bien des figures du prince « guerrier », « bâtisseur » ou « héroïsé », en référence aux modèles antiques, que des objets symbolisant la puissance.



**Vernissage le samedi 12/09/20 à 18h00**

**Ouverture exceptionnelle :**

dimanche 20 septembre de 10h00 à 19h00

dimanche 11 octobre de 14h00 à 18h00

dimanche 22 novembre de 14h00 à 18h00

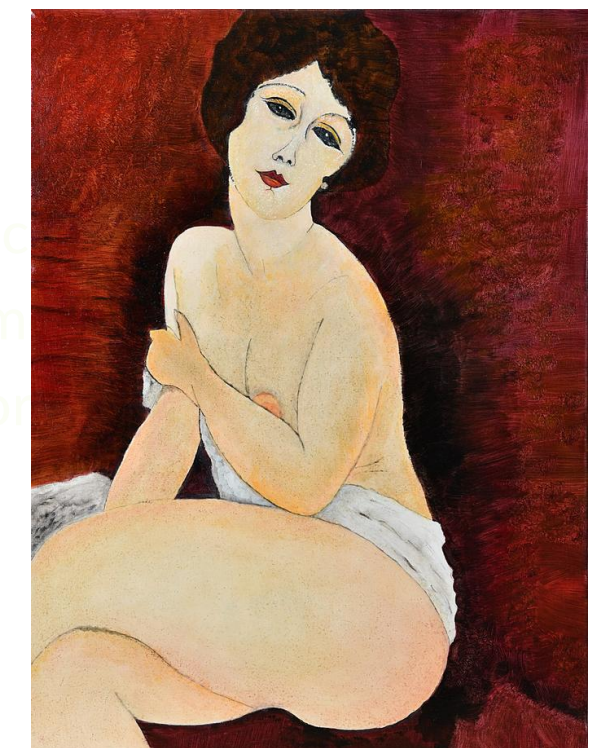
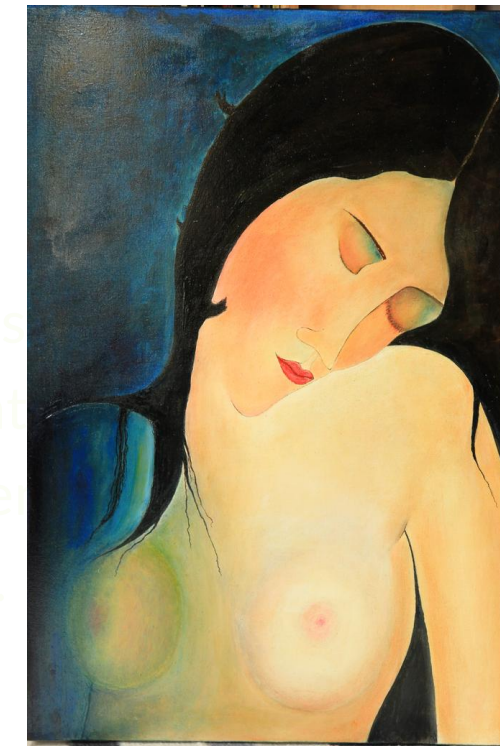
LOUVRE

# Hommage à Amedeo MODIGLIANI

## Peintures

**vendredi 16/10 au samedi 28/11/20**

Le peintre italien Amedeo Modigliani aura mené une existence de débauche et d'excès radicalement différente de l'esprit de ses œuvres qui sont des portraits moroses, sculptures et nus scandaleux. Les thèmes favoris de Modigliani sont la figure humaine et le nu. Dans ses peintures, il développe un certain nombre de critères stylistiques tels que le trait fortement accusé, la délimitation de surfaces, l'étirement des corps, facteur d'élégance et les yeux en amande placés souvent de façon asymétrique. L'exposition comprend environ 50 œuvres revisitées soit un peu plus du dixième de la production totale de l'artiste. Cette exposition célèbre les 100 ans de la mort de l'artiste.



**Vernissage le vendredi 16/10/20 à 18h30**

**Ouverture exceptionnelle :**

dimanche 22 novembre de 14h00 à 18h00

# Pascal GENEVOIS

## Peintures

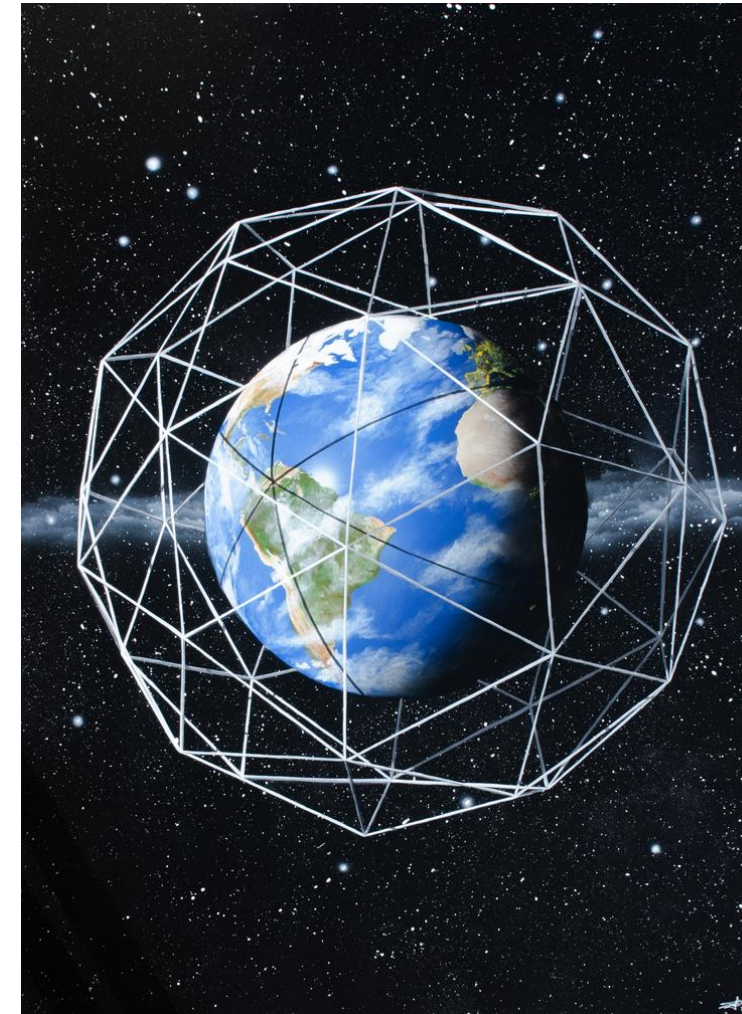
**samedi 28/11/20 au samedi 09/01/21**

Pascal Genevois est un peintre autodidacte, dès son plus jeune âge, il se passionne pour le dessin. A l'adolescence, il commencera à faire ses premières copies de bandes dessinées à l'encre de chine. Plus tard, il testera différentes techniques de peinture et la sculpture. Ensuite, il découvrira le trompe-l'œil qu'il pratiquera plusieurs années avant de le mélanger au surréalisme en utilisant la technique de peinture à l'huile. Il crée également des paysages spatiaux et imaginaires en mélangeant les techniques de peinture acrylique et aérographe.

**Vernissage le samedi 28/11/20 à 18h00**

**Ouverture exceptionnelle :**

dimanche 13 décembre de 14h00 à 18h00



## En quête de preuves

### Expo - enquête

**samedi 12/12/20 au samedi 23/01/21**

La Ville de Melun monte cette exposition-enquête qui met en valeur les collections municipales, du musée du Louvre et de particuliers. Petits et grands seront amenés à enquêter dans la demeure d'un collectionneur d'œuvres d'art grâce à deux scénarii écrits par la compagnie Le Point du Jour.

**Vernissage le samedi 12/12/20 à 18h00**

**Ouvertures exceptionnelles :**

dimanche 13 décembre de 14h00 à 18h00

dimanche 17 janvier de 14h00 à 18h00

Assistez le samedi 12 décembre 2020 après-midi à une enquête dirigée par la compagnie Le Point du Jour.  
Sur réservation au 01.64.52.10.95



Partenaires :

La Direction des Affaires Culturelle, archéologie, musée de Melun, conservatoire, archives, serres municipales, médiathèque Astrolabe, musée du Louvre, musée de la Gendarmerie, Office du Tourisme, cie Le Point du Jour, particuliers...

**Jean-François LECLERCQ**

**Photographies**

**samedi 16/01 au samedi 27/02/21**

Les acteurs : luthiers, compositeurs, instrumentistes, chefs d'orchestre, chanteurs... tous des « Sculpteurs de Sons ». Depuis presque 20 ans, Jean-François Leclercq mène un travail photographique avec des musiciens sur la relation « main-instrument ».

Ce travail l'a progressivement orienté vers la gestuelle des chefs d'orchestre et à la rencontre de nombreux maestro connus tant en France qu'à l'étranger, ainsi qu'avec de jeunes étoiles.

**Vernissage le samedi 16/01/21 à 18h00**

**Ouvertures exceptionnelles :**

dimanche 17 janvier 14h00 à 18h00

dimanche 07 février de 14h00 à 18h00





**Pierre SCHOLLA**

**Peintures**

**samedi 06/02 au dimanche 21/03/21**

Dans ses premiers portraits de clowns, de mimes et d'arlequins d'inspiration expressionniste, marqués par leur condition misérable, Pierre Scholla a su communiquer sa grande sensibilité et son amour de l'Homme. De cette démarche naît une grande maîtrise des moyens allant de pair avec l'approfondissement de la sensibilité du peintre, donnant aux paysages méditerranéens de Pierre Scholla, une dimension surnaturelle : ils sont de ceux qu'on ne se lasse pas de contempler.

**Vernissage le samedi 06/02/21 à 18h00**

**Ouvertures exceptionnelles :**

dimanche 07 février de 14h00 à 18h00

dimanche 21 mars de 14h00 à 18h00



# Takashi MANDAÏ

## Peintures

**samedi 06/03 au dimanche 11/04/21**

Lorsqu'en 1947 Takashi Mandai voit le jour, dans pratiquement tous les pays du monde l'heure est à la reconstruction. Il faut panser l'homme et penser la terre, et inversement. Car la terre est le tissu de l'Homme, sa nourricière.

Mandai assume un talent consommé de l'art pictural. Point ne lui chaut de s'attarder sur une description précise et circonstanciée des personnages qu'il met en situation, et qu'ils soient statiques ou véhiculés. Les couleurs qu'administre l'artiste dans tous ces tableaux mettent en pleine lumière une douce blancheur étale, presque lactescente.

**Vernissage le samedi 06/03/21 à 18h00**

**Ouvertures exceptionnelles :**

dimanche 21 mars de 14h00 à 18h00

dimanche 11 avril de 14h00 à 18h00



# Exposition **ARTISTES LOCAUX**

## du samedi 03/04 au samedi 22/05/21

La ville de Melun souhaite mettre en valeur les artistes du territoire. La Seine-et-Marne est riche en diversité artistique, tous les arts pourront être représentés : peinture, sculpture, photographie, dessin.

Cet événement invite chaque artiste du sud Seine-et-Marne, amateur ou professionnel, à présenter ses plus belles oeuvres.

Sélection sur dossier à adresser par mail sur [enzau@ville-melun.fr](mailto:enzau@ville-melun.fr) ou à déposer à l'accueil de l'Espace St Jean.

**Vernissage le samedi 03/04/21 à 18h00**

**Ouverture exceptionnelle :**

dimanche 11 avril de 14h00 à 18h00



# Jean-Louis AZENCOTT

## Peintures

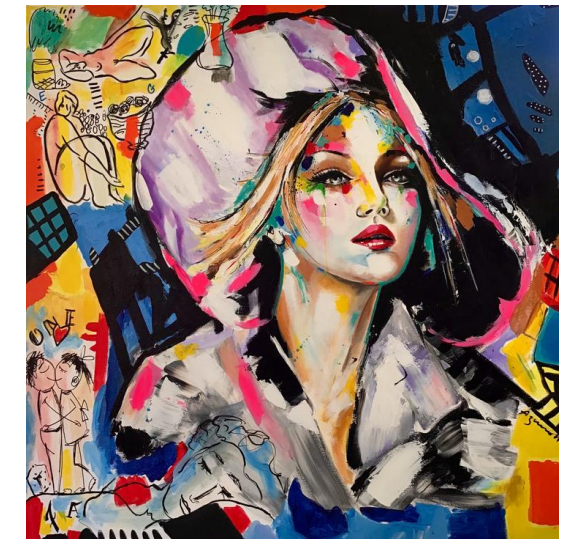
**vendredi 16/04 au samedi 05/06/21**

Les œuvres de Jean-Louis Azencott racontent souvent des histoires, des ambiances, tout en préservant un style qu'il veut éloigner de tout académisme. Dans les œuvres grand format de l'artiste, les couleurs vives se mélangent dans une harmonie proche des partitions musicales. Plus que de mettre en scène ses personnages, Azencott les met en musique et assemble chaque touche de couleur à la manière d'un chef d'orchestre. Il réalise des toiles très colorées qui s'inscrivent dans le mouvement de la figuration libre, ainsi que des peintures sur des mannequins de vitrine en résine et des animaux en fibres de verre.

**Vernissage le vendredi 16/04/21 à 18h30**

**Ouverture exceptionnelle :**

dimanche 30 mai de 14h00 à 18h00



**Boris FOSCOLO**

**Peintures**

**samedi 05/06 au samedi 28/08/21**

Pour cette exposition, Boris Foscolo, nous entraîne dans un univers pictural mêlant dessin et peinture.

Attaché à la figuration, Boris Foscolo nous interroge à travers l'Art du portrait, de l'Allégorie et de la Nature Morte sur la manière de représenter. Il repousse les frontières entre peinture et dessin : lignes et tâches se côtoient, s'affrontent, s'entremêlent afin de créer des ruptures de crédibilité dans une figuration ainsi mise à mal. A travers sa technique le but de l'artiste est de trouver des écritures différenciées tout en proposant une lecture visible de la figuration.

**Vernissage le samedi 05/06/21 à 18h00**

**Ouverture exceptionnelle :**

dimanche 20 juin de 14h00 à 18h00



## **EXPOSITIONS COURSIVES**

Retrouvez tout au long de l'année des expositions dans les coursives de l'Espace Saint-Jean. Cette année au programme :

### **Michel Saintillan, Peintures**

du samedi 12 septembre au dimanche 08 novembre 2020

### **Separate but equal, Peintures**

du lundi 16 novembre 2020 au vendredi 26 février 2021

### **Anthony Bardes, Peintures et dessins**

du vendredi 11 décembre 2020 au vendredi 26 février 2021

### **Indépendance de la Pologne, Panneaux explicatifs, conférences...**

du lundi 01 mars au mercredi 31 mars 2021

### **JC Potard, Photographies**

du lundi 05 avril au lundi 31 mars 2021

*Expositions ouverte du mardi au samedi de 13h00 à 18h00*

26 Place Saint Jean, 77000 Melun

01.64.52.10.95

Contact : [ahacquard@ville-melun.fr](mailto:ahacquard@ville-melun.fr)

## **Accueil**

Du mardi au samedi de 10h00 à 12h30 et de 13h30 à 18h00

## **Expositions**

hors vacances scolaires

Du mardi au samedi de 13h00 à 18h00.

Pendant les vacances scolaires

du mardi au samedi de 13h30 à 18h00.

Fermeture les dimanches, lundis et jours fériés.

