

# Melun #89

[www.ville-melun.fr](http://www.ville-melun.fr)

# mag

avril/mai 2017

P.16 // DOSSIER

## Finances locales *Un budget équilibré et ambitieux*

P.4 // DIAPORAMA : Retour sur les moments forts de notre ville

P.8 // MA VILLE AU QUOTIDIEN : La nouvelle Place Saint Jean arrive !

P.14 // SÉCURITÉ : Une coopération renforcée avec l'Etat



# //Sommaire

P.3

*Edito*



P.4

*Diaporama*

P.6

*Ma ville*

P.12

*Cadre de vie*

P.14

*Sécurité*



P.20

*Mon agglo*

*Melun Val de Seine*

P.22

*Commerces*

P.16 *Dossier*



23 Mars 2017, le Conseil municipal adopte le budget pour l'année. Ce dernier répond à un triple objectif : désendetter la ville, mettre l'accent sur la sécurité pour tous les Melunais et prendre soin du cadre de vie.

P.24

*Actions sociales*

P.25

*Zoom sur...*

P.26

*Agenda  
municipal*

P.27

*Tribunes*



**Mairie de Melun**

16, rue Paul Doumer

77011 MELUN Cedex

Tél : +33 (0)1 64 52 33 03

Fax : +33 (0)1 60 56 07 23

**Melun**  
mag #89

**Directeur de la publication :**  
Louis Vogel

**Coordination et rédaction :**  
Nicolas Vergne  
communication@ville-melun.fr

**Création graphique,  
mise en page :**  
I.M.Design

**Impression :**  
Melun Impressions. Imprimé  
sur PEFC - Encres végétales  
**Distribué par BA Distribution**

**Crédits photos :**  
Mairie de Melun,  
Techniflight,  
Jérémy Bidon  
123Photo

# //Édito

Chères Melunaises, Chers Melunais,

Le printemps est là et nos premiers grands projets se concrétisent !

Le mois qui arrive, les travaux de la Place Saint Jean vont débuter. C'est une première étape dans la transformation de notre ville. Celle-ci doit s'effectuer dans le dialogue.

Car oui, Melun se transforme.

Au-delà de la piétonnisation de la Place Saint Jean issue de la concertation menée l'automne dernier, nous avons signé en mars plusieurs engagements qui vont transformer à tout jamais notre territoire.

En s'associant avec l'Etat dans le cadre d'un Contrat d'Intérêt National, nous allons revoir entièrement les façons de se déplacer sur notre territoire : bientôt un nouveau pont enjambera la Seine afin de désengorger notre Avenue Thiers d'une circulation trop intense.

Par ailleurs, la signature du Nouveau Programme National de Renouvellement Urbain est une victoire pour la rénovation de nos quartiers du Nord de la Ville. Si la problématique de renouvellement urbain a déjà été beaucoup étudiée sur le territoire, un travail de fond sur l'Arc Nord était nécessaire. Il sera renouvelé, avec de l'activité développée et pérennisée, des quartiers réinsérés dans le tissu traditionnel de la ville et un capital paysager révélé et mis en valeur.

Ces projets, nous les menons en accord avec les engagements que j'ai pris en avril dernier : assurer la tranquillité de toutes les Melunaises et les Melunais, veiller au cadre de vie de la ville en engageant des mesures fortes en termes de propreté notamment et bien sûr en adoptant une gestion saine et rigoureuse de nos finances publiques.

Vous trouverez dans le dossier central un point sur le budget que nous avons adopté le 23 mars 2017 en Conseil Municipal. Il reprend les priorités que nous avons établies tout en maintenant un haut niveau de service public pour vous malgré un contexte national très difficile.

Sachez que ce maintien des services publics municipaux est une priorité pour la Municipalité, ce sont eux qui agissent pour votre sécurité, votre famille ou encore la propreté.

Au nom du Conseil Municipal, je vous remercie.

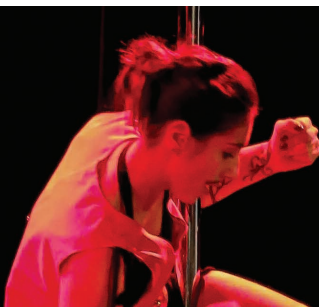


**Louis Vogel**

*Maire de Melun*

*Président de la Communauté*

*d'Agglomération Melun Val de Seine*





# //Diaporama

## Gaming Winterfest



L'année 2017 a commencé très fort avec le Gaming Winterfest ! Pour une première, l'événement a été une véritable réussite ! Près de 300 participants venus de toute la France et même d'Europe. Une compétition de haut niveau, des ateliers, des stands découverte et des grands studios de création du secteur pour le plaisir de toutes et tous !



*L'inauguration du Salon par Louis Vogel.*



*Des démonstrations pour tous.*



*Des joueurs concentrés...*



*...Et une mise en scène à couper le souffle.*

# Le Bal des Copains

Après les joueurs, le temps est venu de danser à l'Escale avec le Bal des Copains. Organisée avec l'association Les Copains du Coin, la soirée a réuni plus de 1200 personnes qui ont dansé jusqu'au bout de la nuit ! Les commerçants melunais étaient présents tout comme l'envie de s'amuser et de rencontrer !



*Le discours du Maire Louis Vogel...*



*...entouré de toute l'association.*



*Les musiciens ont fait danser les Melunais !*



*Et quelle ambiance !*



# //Ma ville au quotidien

## Une campagne contre les incivilités du quotidien

En devenant Maire de Melun, Louis Vogel s'était engagé à faire du cadre de vie une des grandes priorités de son mandat.

C'est pourquoi, la Ville de Melun a décidé de mettre en œuvre d'importants moyens pour en assurer la propreté quotidiennement.

Par une campagne de communication réaliste, elle souhaite agir contre les comportements irrespectueux et **rappeler à tous que la propreté de Melun dépend de chacun.**



Destinée à responsabiliser les usagers, cette campagne sera accompagnée d'opérations locales de sensibilisation dans les quartiers de la commune portée notamment par la Brigade Verte mise en place en septembre 2016.

Volontairement réaliste, cette campagne se décline autour de trois catégories de déchets: dépôts sauvages, mégots de cigarette, déjections canines, véritables points noirs de la lutte contre les incivilités dans Melun.

Elle sera suivie par des actions de verbalisation des gestes polluants. Il s'agit de faire respecter les règles de propreté et de prévenir les actes d'incivilité par une présence accrue sur la voie publique et par un renfort de la verbalisation.

Les Melunais eux-mêmes sont mobilisés autour d'actions citoyennes et attendent de la municipalité une attitude ferme à l'encontre des comportements polluants parce que la propreté conditionne aussi la qualité du cadre de vie et la sécurité. //

## Permanences du Maire

Depuis décembre dernier, Louis Vogel, Maire de Melun, vous reçoit sans rendez-vous, toutes les deux semaines, le vendredi après-midi dans un des quartiers de la ville.

Tous les habitants auront ainsi la possibilité de rencontrer le Maire afin de lui faire part de leurs souhaits et attentes mais également de leur permettre d'avoir dans les meilleurs délais une réponse à leurs questions.

Les Melunais des quartiers concernés seront prévenus par un courrier dans leur boîte aux lettres de la tenue prochaine de ces permanences.

Le Maire tient à ce que les élus de la ville soient à vos côtés et à votre écoute.





## Melun aime les étudiants

Louis Vogel, l'avait annoncé aux étudiants au mois d'octobre lors d'une soirée organisée quai de la Reine Blanche, le dispositif est désormais en place.

Catherine Stentelaire, conseillère municipale déléguée au commerce et à l'artisanat est alors intervenue en démarchant tous les commerces et les artisans qui désiraient faire partie de l'opération. Depuis début mars, près d'une trentaine de commerces, bars et restau-

rants melunais participent au dispositif "Melun aime ses étudiants".

Vous les reconnaîtrez facilement : un visuel est apposé sur les enseignes **des commerçants qui proposent des tarifs préférentiels aux étudiants melunais**: les 3000 élèves de l'université mais également les instituts de formation comme l'Ifsi (Institut de Formation en Soins Infirmiers), les classes préparatoires ou les BTS...

L'objectif est triple : permettre aux étudiants de faire des économies, les attirer chez les commerçants et par là même redynamiser Melun. Tout ceci participe à l'amélioration du cadre de vie : une ville plus dynamique et avec de nouveaux événements rassembleurs: Gaming Winter-Fest, Bal des Copains et bientôt les Affolantes en juillet sur la nouvelle place Saint Jean. //

### Commerçants adhérant au dispositif\* :

Primavera

L'Abreuvoir

Astrolabe Café

L'Envie

Le Nouvel Lotus Bleu

Le Maryland

Le Frenchy

Food Burger

Le Sartenais

L'Herytage

La Creperie

Mangia Che E Buono

Noodle House

Cotton S Club Café

Fuji

La Mie Caline

Le Madon

Brasserie Du Pont

La Bulle Gourmande

La Bulle Gourmande 2

Le Grillon

Restaurant Istanbul

L'Escapade

Bonheur De Chine

Le Francilien

Le Saint Jean

Les Saveurs D'Ailleurs

Aria Repro

Nina Nails

Miroir Des Halles

Tou' Styles Coiffure

Chez vous

\*liste établie au 25 mars 2017

## La Ruche qui dit Oui ! Vous fait consommer local !

A la jonction entre la Brie et le Gâtinais, la Ruche de Melun vous fera redécouvrir le meilleur de ces deux magnifiques terroirs.

Leur créneau : vous permettre de consommer des produits de saison locaux, riches en goût, travaillés avec passion par des producteurs responsables.

Vous trouverez ainsi dans cette Ruche des produits agricoles d'exploitations fermières et d'artisans engagés pour un autre mode de consommation, situés à une distance de 80 km au maximum.

**Venez rencontrer les Producteurs lors des distributions à la gare de Melun** et profitez de cette nouvelle façon de mieux manger, tout en soutenant l'agriculture locale. //



Joachim vous accueille chaque mercredi !



# Faisons respirer la place Saint-Jean !

Avec la concertation sur le projet du centre-ville, vous avez fait de la Place Saint-Jean votre priorité pour faire bouger Melun. Dès le 06 janvier, Louis Vogel a annoncé que son réaménagement serait le premier projet issu de la concertation à être concrétisé.

## Une place rendue aux piétons

Le projet retenu consiste à piétonniser la moitié nord de la Place (celle exposée au soleil !) pour en faire à la fois un espace de promenade, un lieu dédié aux événements (concerts, marché de Noël...) et plus largement à la convivialité. La Place va retrouver son rôle de grand-place où l'ensemble des Melunais, habitants de l'agglomération et du département peuvent se rencontrer. En profitant, par exemple, des terrasses agrandies et plus sereines, grâce à une circulation plus apaisée.

## Une place qui respire à nouveau, avec vous !

Pour partager plus équitablement l'usage de la Place entre piétons et circulation automobile, le sol de la partie Nord de la Place entre les rues Paul Doumer, de l'Éperon et Bancel est unifié, de part et d'autre de la fontaine Saint-Jean. La partie Sud de la Place continue à accueillir le trafic automobile sans restriction particulière. Les sept places de stationnement (handicapés, taxis) et les arrêts de bus sont maintenus. Des places arrêt-minute sont également mis en place pour faciliter la venue chez les commerçants.

## Refaire de la Place un espace vivant, relié au reste du centre-ville

Grâce à la piétonnisation partielle de la place, les accès depuis les rues René Pouteau et Paul Doumer en direction de la rue de l'Abreuvoir (et donc du marché Gaillardon, du supermarché, des arrêts de bus ou des berges de l'Almont) seront facilités et plus sécurisés. La démarcation entre la partie piétonne et la partie dédiée à la circulation sera nette grâce à des marquages de sols différents et à l'installation de plots.

L'aménagement de la Place est conçu de manière à en faire le cœur vivant de l'animation melunaise : des stands de marché, des scènes ouvertes pour des concerts l'été et toutes sortes d'animations. //



Melun, Place Saint-Jean, vers 1905.





# L'impact des travaux sur votre quotidien

Comment va être réaménagée la Place Saint-Jean ? Par qui ? Sera-t-elle prête pour les beaux jours ?... Toutes les réponses que vous attendiez !

L'objectif est de livrer la nouvelle Place Saint-Jean en juin 2017 pour que des événements puissent s'y dérouler cet été !

## Dès la fin avril : une phase d'information et de consultation

Dans le prolongement de la concertation qui s'est tenue cet automne, une phase d'information autour du futur aménagement est proposée aux Melunais. L'enjeu est de vous permettre de prendre connaissance des caractéristiques du projet d'aménagement et la manière dont il va se dérouler, mais aussi de vous exprimer.

## Des travaux en deux phases

Le réaménagement de la Place débutera début mai par une phase préparatoire d'installation du chantier: nettoyage du site, sciage et démolition de la chaussée puis dépose des bordures de trottoir actuelles et du mobilier urbain, etc. Après trois semaines environ, débutera la phase de travaux proprement dite. Elle consistera à l'enrobé actuel, égaliser le sol puis à créer une emprise piétonne homogène qui couvrira plus de la moitié de la place.

## Une délimitation précise

Celle-ci sera délimitée par la

création de bordures et de plots de mise en sécurité. De même, les traversées en direction des rues piétonnes (René Pouteau et Paul Doumer) ou vers la rue de l'Abreuvoir feront l'objet d'aménagements spécifiques, notamment de marquages au sol pour faciliter les cheminements de part et d'autre de la Place. //



## Un impact limité

Durant les travaux, l'activité des commerçants est maintenue. Le maximum est fait pour que leur activité puisse se dérouler dans des conditions optimales.

Si une vingtaine de places de stationnement sera supprimée, l'offre de stationnement demeurera très importante aux environs. Melun propose à proximité immédiate de la place pas moins de 1 024 places ! Dont **300 places gratuites sur le site du marché Gaillardon**, en-dehors des jours de marché (les mercredis et samedis).

Par ailleurs, comme tous les **1ers samedi du mois, de 14h à 19h, le stationnement est gratuit dans les parkings Lebarbier, Gaillardon et Gambetta**. Enfin, tous les jours, les 30 premières minutes zone rouge, en hyper-centre, sont gratuites et les commerçants du centre-ville vous offrent, également, 1h de stationnement.



Brigitte Tixier, Louis Vogel et Franck Vernin  
représentaient les élus de Melun et du Mée-sur-Seine.

## NPNRU : Melun change

Le jeudi 16 mars 2017, entourés des élus de Melun et du Mée-sur-Seine, Franck Vernin et Louis Vogel signaient le protocole de préfiguration du Nouveau Programme National de Rénovation Urbaine marquant le renouvellement du Nord de Melun.

Si la problématique de renouvellement urbain a déjà été beaucoup travaillée à Melun, le **PRU 1** n'était pas allé au bout du geste et beaucoup reste à faire. Les habitants des quartiers ont été plus concernés par ce deuxième programme et auront moins le sentiment d'un certain délaissement.

C'est pourquoi, la Ville de Melun et ses partenaires, l'Etat, la DDT, l'ANRU, la ville du Mée sur Seine, ont travaillé à un projet ambitieux pour l'Arc Nord de l'agglomération, et spécifiquement les secteurs Schuman, Beauregard, Lorient, et Plein Ciel.

**De nombreux projets en cours sont situés sur cet Arc Nord, comme le Santépôle (autour du nouvel hôpital), l'Ecoquartier, le TZen 2,** et d'autres qui vont démarrer dans le respect des prescriptions de notre Agenda 21 (le zéro phytosanitaire, l'objectif de performance énergétique des bâtiments, le développement des jardins familiaux, le maintien de la biodiversité).

*L'objectif, parvenir à un plan d'ampleur, à un plan cohérent pour désenclaver les quartiers et à faire cesser les coupures fortes.*

L'objectif, parvenir à un plan d'ampleur, à un plan cohérent pour désenclaver les quartiers et à faire cesser les coupures fortes, trop présentes sur cet Arc Nord.

En effet, il faut ouvrir ces quartiers sur l'extérieur et les connecter entre eux.

Pour cela, il faut s'appuyer sur les qualités intrinsèques du lieu : sa topographie et son paysage, en particulier la Butte Beauregard, et la dimension agricole du territoire. Il est important également de s'appuyer sur la qualité des espaces verts internes aux différents quartiers et de les valoriser. Dans ce cadre, **il faut réfléchir à créer un poumon vert au cœur de la Communauté**, en bâtissant un parc fédérateur, d'envergure communautaire. Avec la signature de ce Protocole de Préfiguration, s'ouvre une période de 18 mois pendant laquelle toutes les idées seront étudiées par un cabinet qui présentera, à l'issue, les projets utiles et réalisables.

*Bien sûr, tous ces projets ne pourront voir le jour qu'avec l'association des habitants et des usagers.*

Cette association passera par une relation étroite avec les Conseils Citoyens institués en mai 2015, et leur association support : l'A2C (Appui aux Conseils Citoyens)

**D'autres instances seront évidemment associées : l'Agenda 21, les comités de quartiers, très actifs, les centres sociaux, les parents d'élèves, les acteurs économiques... //**

# La boxe féminine, fierté melunaise.

Le 30 mars dernier, était reçue à l'Hôtel de Ville l'équipe féminine de boxe et le Directeur du Pôle Boxe 77, M. Mohamed Dehimi.

Pour plusieurs raisons évidentes, elles incarnent un espoir pour la jeunesse melunaise car avec elles, la réussite par le sport est



*Nos jeunes championnes melunaises ont été reçues en la Mairie.*

une réalité. Elles ont brillé en Coupe et en Championnat de France de Light Contact et font partie des talents qui honorent Melun.

En combattant, elles frappent également de grands coups contre les stéréotypes ! Non, la boxe n'est pas réservée qu'aux seuls hommes ! Et parmi elles,

peut être, il y a notre future Estelle Mossely, première championne olympique française de l'histoire ! Ce qui est fait au Pôle Boxe 77 est un exemple à suivre pour que dans nos quartiers, à Melun, notre jeunesse s'épanouisse dans le cadre bien précis de notre pays, celui d'une République. //

## Courir et lutter contre le cancer

Le 18 mars dernier, la ville de Melun accueillait la course-marche solidaire « La Melunaise » organisée à l'occasion du mois national de lutte contre le cancer colorectal.

Cette course, ouverte à tous à partir de 12 ans, se déroulait sur 5 km et avait pour but de fédérer le plus de personnes possibles pour faire avancer la recherche et reculer le cancer. La moitié des frais d'inscription a été reversée à la Ligue contre le Cancer 77.

**Enfin, ce sont plus de 2000 euros qui serviront à la Ligue contre le cancer de Seine-et-Marne.** Ces fonds permettront de financer des

projets de recherche.

Depuis bientôt un siècle, la Ligue suscite des avancées importantes dans le traitement et la qualité de vie des personnes malades. Celles-ci concernent différents pôles : la recherche fondamentale, la recherche clinique, la recherche épidémiologique et les sciences humaines et sociales. //



*De nombreux coureurs ont répondu présents !*

### La Quinzaine des Sports

De la natation à la course à pieds en passant par la Coupe de France de pêche, venez découvrir le sport dans tous ses états à Melun, la première semaine de juin ! Plus d'informations très vite...



# // Cadre de vie propreté et espaces verts



*Marie-Hélène Grange, adjointe au Maire en charge du Développement Durable et de l'Environnement recevant le prix spécial du jury par la CNVVF.*

## Melun primée par le Conseil National des Villes et Villages Fleuris

Le 8 mars dernier, lors d'une cérémonie organisée au prestigieux Pavillon d'Armenonville à Paris, la ville de Melun recevait le Prix de l'action éducative et pédagogique décerné par le CNVVF (Conseil National des Villes et Villages Fleuris).

Ce prix récompense une commune ayant mis en place des actions éducatives et pédagogiques remarquables auprès des jeunes et des adultes pour les initier au jardinage et les sensibiliser aux pratiques respectueuses de l'environnement.

**Ce couronnement pour la Ville de Melun traduit un engagement toujours plus fort pour le respect de l'environnement** et son combat pour une ville toujours plus verte mais aussi l'ambition d'y associer le plus d'acteurs possibles. En effet, avec l'ouverture au public d'un espace pédagogique afin de mieux comprendre de quoi sont faits nos sols ou encore l'impact des polluants sur nos nappes phréatiques, la municipalité a souhaité y associer ses centres sociaux comme celui de Montaigu ou de l'Almont tout comme les écoliers. C'est également une récompense pour les 39

employés des serres municipales et des espaces verts qui oeuvrent toute l'année pour l'embellissement de la commune. Pour rappel, ce sont près des 55 000 plantes annuelles (sauges, œillets d'Inde, pétunias, dahlias, cosmos, rudbeckias, géraniums...) ainsi que 70 000 plantes bisannuelles (pensées, primevères, myosotis, pavots) qui sont soignées par le Service des Espaces Verts. Ce savoir-faire est d'ailleurs reconnu puisque depuis 2004, **Melun détient 4 fleurs au classement des Villes et Villages Fleuris, la plus haute distinction de ce label.** //

*Seules 235 villes parmi les 9463 inscrites peuvent en dire autant !*



*Melun, notre ville si bien fleurie.*

# Une nouvelle politique en matière de lutte contre les tags

Depuis le mois de mars, la ville de Melun s'engage encore plus dans la lutte anti-tags. Elle participe indéniablement à l'embellissement et à la propreté de Melun.

Dans cette optique, une nouvelle camionnette aménagée a été acquise par le service de la propreté urbaine de la ville. Afin de faire disparaître ces nombreuses inscriptions sur le patrimoine bâti public mais également sur le bâti privé, **la Ville de Melun a souhaité proposer cette prestation aux victimes de ces actes inciviques.** En fonction du support et de son état, un hydro-gommage ou un recouvrement permet l'effacement du tag.



*Mur nettoyé après intervention*

## Une procédure simple

Pour bénéficier de ce service, il faut remplir le formulaire correspondant à votre disposition sur le site internet de la commune, déposer plainte au commissariat et prendre une photo du tag en question. Ainsi informé, le service de la propreté urbaine viendra enlever ces tags disgracieux dans le cadre d'opérations qui seront régulièrement organisées.

## Des poursuites pénales.

A savoir, le fait d'apposer des tags et des graffiti est considéré comme un délit passible d'une amende pouvant atteindre 3 750 € et d'une peine de travail d'intérêt général. En cas de préjudice plus important, l'infraction peut être correctionnalisée et passible d'une peine d'emprisonnement. //

## Une brigade de désherbage pour le printemps

**Les beaux jours arrivent, les mauvaises herbes sont, elles aussi, de retour dans nos rues.**

**Engagée depuis plusieurs années dans le «zéro phytosanitaire»** (insecticides, herbicides, fongicides, etc.), la ville de Melun n'utilise donc plus que des méthodes manuelles ou mécaniques de désherbage. De fait, nos cantonniers de secteurs sont tous équipés de binettes ou de couteaux afin d'enlever manuellement les herbes folles.

## Une nouvelle brigade

Toutefois afin de les aider au quotidien et d'améliorer la rapidité de ce désherbage, le service de la propreté urbaine a mis en place depuis mi-mars

une «brigade désherbage». Celle-ci, constituée d'un agent spécialement formé, d'un véhicule aménagé et de tout le matériel professionnel dédié (debroussailluse thermique, souffleur thermique, signalisation temporaire de chantier, etc.) a pour mission de veiller à ce que les mauvaises herbes n'envahissent plus les trottoirs et les voiries de la ville. La mise en place de cette

brigade répond à un double objectif : une amélioration des conditions de travail des cantonniers d'une part et une élimination plus efficace et plus rapide de ces herbes d'autre part. //

*Une ville plus propre pour un cadre de vie amélioré !*



*Un équipement moderne au service de notre cadre de vie.*



Jean-Luc Marx, Préfet de Seine-et-Marne et Louis Vogel.

## Une coopération renforcée entre la Police Nationale et la Police Municipale

Le 22 février dernier, une convention de coordination entre la Police Nationale et la Police Municipale de Melun était signée.

L'objet : procéder à l'officialisation d'une coordination toujours plus étroite entre les forces de l'ordre étatique et les agents de notre Police Municipale.

Il s'agit là d'un symbole fort, innovant qui n'est pas toujours fait sur les autres territoires. Cet accord participe à **l'accomplissement d'un des engagements pris devant les Melunaises et les Melunais par Louis Vogel : la sécurité.**

Si, avec Patricia Astruc-Galvalda, l'adjointe en charge de la Sécurité, les bases d'un

changement majeur dans notre politique en termes de tranquillité publique ont déjà été posées en réorganisant la police municipale, **en complétant ses effectifs et en modernisant son matériel, il faut néanmoins toujours plus accentuer les efforts faits.**

Une action à plusieurs. En effet, l'action se situe à plusieurs niveaux : à l'échelle municipale mais aussi à l'échelle communautaire.

En juin dernier, lors de l'installation formelle du CISPD (voir encadré), Louis Vogel avait rappelé son attachement aux projets ancrés dans le réel, les seuls à même de répondre aux inquiétudes de nos concitoyens.

**C'est pourquoi la Ville de Melun**

**et la Communauté d'Agglomération Melun Val de Seine sont allées encore plus loin** en se dotant d'un Groupement Intercommunal de Traitement de la Délinquance qui, coprésidé par Madame le Procureur et Louis Vogel permet désormais d'examiner et de suivre des cas particuliers; et surtout d'être au plus près des réalités du terrain. Avec le Préfet de Seine-et-Marne, il a donc été convenu de renforcer la coopération opérationnelle entre la police municipale de Melun et les forces de sécurité de l'Etat.

*Les conséquences :  
une coopération dans  
un grand nombre de  
domaines concrets.*

- **Plus de partages d'informations** sur les moyens disponibles en temps réel et leurs modalités d'engagement et ce, notamment dans le cadre d'interventions de police en zone urbaine sensible.

- **Une transmission d'information quotidienne et réciproque simplifiée.**

- **Une communication opérationnelle plus importante** : par le prêt exceptionnel de matériel radio par exemple permettant l'accueil de la police municipale sur le réseau « Acropol » afin d'échanger des informations opérationnelles. //





*Louis Vogel accueillant le Préfet de Seine-et-Marne à l'Hôtel de Ville*

## Les missions du CISPD

Le CISPD a pour mission, à partir d'un diagnostic, d'élaborer une stratégie territoriale cohérente et dynamique, de suivre son exécution et son évaluation.

**Elaborer un dispositif dynamique et adapté aux spécificités locales**, en partenariat étroit entre la Communauté d'Agglomération Melun Val de Seine, le Préfet, le procureur de la République et les services de police nationale, municipale et de gendarmerie.

Un document opérationnel est réalisé à partir de la réflexion de cinq groupes thématiques :

- Ville, villages, quartiers.
- Violence chez les mineurs.
- Transports, sécurité et sécurité routière.
- Prévention et santé.
- Violences faites aux femmes.

Les différentes instances du CISPD sont également chargées de réaliser et de mettre en œuvre un plan stratégique. Le plan porte sur un programme d'actions élaboré de manière concertée entre les services de l'Etat et de la Communauté d'Agglomération Melun Val de Seine.

L'objectif étant d'assurer sur le territoire la qualité de vie et la tranquillité publique que chacun est en droit d'espérer. //

### Zoom sur le Comité Intercommunal de Sécurité et de Prévention de la Délinquance (CISPD)

Le Comité Intercommunal de Sécurité et de Prévention de la Délinquance (CISPD) est l'instance de concertation sur les priorités de la lutte contre l'insécurité autour desquelles se mobilisent les institutions et organismes publics et privés concernés (police et gendarmerie, police municipale, milieu associatif).



*Entraînement de la Brigade cynophile de Melun*



*Patricia Astruc-Gavalda, adjointe au Maire en charge de la Sécurité*

# Finances locales

## Un budget équilibré et ambitieux au service des Melunais

Dans un contexte toujours difficile pour le pays et les collectivités territoriales, le Maire, Louis Vogel et son adjoint aux Finances Kadir Mebarek, se sont engagés à faire du désendettement de la ville une priorité pour Melun.

### Un contexte national difficile.

Rappelons-le, les collectivités locales, et en premier lieu les communes et les communautés d'agglomération, sont confrontées depuis 2014 à une baisse massive des concours de l'État à hauteur de 11 milliards d'euros.

Pour répondre à cette saignée, la ville a fait des choix responsables qui passent par une baisse des charges de fonctionnement d'une part mais également par une saine maîtrise de la masse salariale d'autre part. **Car, consciente des difficultés que connaissent les Melunais, l'équipe municipale ne souhaite pas les solliciter davantage.**

### Non, nous n'augmenterons pas les impôts !

Après des choix difficiles, il est aujourd'hui de la responsabilité de l'équipe municipale de protéger le pouvoir d'achat des Melunaises et des Melunais. Aussi, face aux éléments extérieurs, nous menons une gestion saine et rigoureuse de nos finances municipales.

**La réalisation d'économies au quotidien fait donc partie intégrante du fonctionnement de l'équipe municipale.** Il s'agit d'un engagement fort, assumé et renouvelé en avril dernier.



*Pour autant, il ne s'agit en aucun cas de sacrifier les services publics mis à disposition de tous les habitants. Bien au contraire, il faut faire mieux avec moins.*

Le maintien des services publics municipaux est une priorité pour la Municipalité : ce sont eux qui agissent pour votre sécurité, votre famille ou encore la propreté. //

La Ville accentue son action dans le domaine de la sécurité, de la modernisation des quartiers, de la solidarité et du lien social.

## Les objectifs de la Municipalité

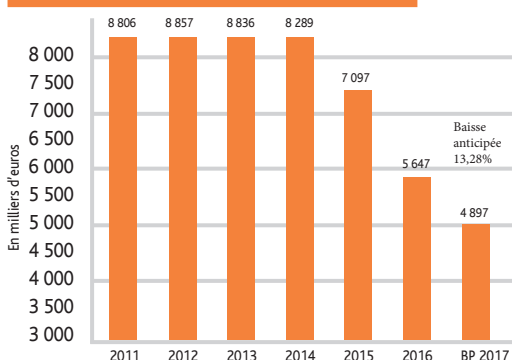
En 2017, les priorités fixées par la Municipalité relèvent de trois grands axes forts :

- le désendettement et l'amélioration structurelle de nos finances
- la poursuite d'une politique publique renforçant le mieux vivre ensemble (l'accent est mis sur les politiques sociales, éducatives et sportives, le soutien aux associations et le renforcement des moyens consacrés à la sécurité et à la tranquillité publique)
- le cadre de vie en priorisant les moyens aux bénéfiques de la propreté et de la mobilité douce.

## Et c'est possible. Comment ?

En adoptant une gestion saine et ambitieuse des finances municipales sans pour autant faire peser le coût du désengagement de l'Etat aux Melunais. //

## Dotation forfaitaire



## Quelques chiffres

La Dotation Globale de Fonctionnement (DGF) serait en baisse de 105 000 €. La Dotation Forfaitaire dont les montants n'ont toujours pas été communiqués est estimée à 4 900 000 €. Après des baisses successives de 6,19% en 2014, 14,38% en 2015 et 20,43% en 2016, la dotation forfaitaire devrait être réduite de 750 000 € (-13,28%) en 2017.

**En conséquence, la perte de dotation cumulée de 2013 à 2016 s'élève à 3 190 000 € et celle de 2013 à 2017 à 3 930 000 €. L'équivalence en impôt des pertes successives entre 2014 et 2017 représenterait 14,4 points d'impôt.**

Le budget de fonctionnement sera maîtrisé et fera face à cette baisse de Dotation Forfaitaire par l'Etat de 750 000 €. Tout comme en 2016, des économies budgétaires seront poursuivies pour absorber la perte de recettes. Néanmoins, la Ville s'attachera à conserver un même niveau de subventions pour le développement des actions des associations et à maintenir des services de qualité qui répondent aux besoins des Melunais.

## Notre méthode

Pour pouvoir développer cette politique dans un contexte incertain, la recherche d'économies et d'une meilleure efficacité seront poursuivis.

Le résultat de l'exercice 2016, d'environ 6,3 millions d'euros permettra de compléter le financement à la fois de la section d'investissement et celle du fonctionnement.

- Maîtriser l'évolution de la masse salariale entre 1,00 % et 1,37%
- Stabiliser les charges à caractère général en dessous de l'inflation
- Maintenir à l'identique les subventions en direction des associations
- Poursuivre le programme pluriannuel d'investissement en fonction des priorités et des engagements de la Ville
- S'engager dans des projets structurants l'Eco-Quartier, le NPNRU et le TZEN
- Ne pas augmenter les taux des trois taxes locales
- Mobiliser les partenaires pour l'obtention de subventions et être à l'affût de nouveaux financements
- Structurer et rationaliser l'organisation administrative de la Ville pour une plus grande transversalité.



## Un soutien au tissu associatif maintenu.

La Ville de Melun poursuit son soutien au tissu associatif par le versement de subventions. Ce choix traduit une volonté forte de la municipalité d'actionner tous les leviers possibles pour favoriser le mieux vivre ensemble.

### D'une manière générale, la Ville maintient au même niveau les subventions aux associations.

Les subventions proposées dans le cadre du budget 2017 s'élèvent à 1,588 million € contre 1,543 million € versés en 2016 et sont en hausse globalement de 3 %.

Soulignons que les subventions sportives s'élèvent à 728 573 € et le dispositif de financement de la première licence sera poursuivi en 2017 à hauteur de 70 000 €. C'est une évolution de +9,97% constatée sur ce secteur pour aider les clubs à financer les vacataires et assurer à l'excellence sportive melunaise sa pérennité.

### Un budget en conformité avec les orientations politiques de la Municipalité

Louis Vogel a fait de la sécurité une des grandes priorités du mandat. L'augmentation progressive des effectifs de Police Municipale en est un aboutissement. Cette politique a un coût évidemment. Elle est néanmoins supportée par



*Kadir Mebarek, adjoint au Maire en charge des finances*

un contrôle accrue des dépenses de fonctionnement et un rééquilibrage dans la gestion du personnel municipal. //

**Cette année, il est prévu d'embaucher 13 policiers municipaux sur l'année 2017.**

**Le coût généré par l'embauche d'un policier municipal s'élève à 55 900 €.**

*Le détail est présenté dans le tableau ci-dessous :*

Coût d'une embauche d'un policier municipal	Montant
PREMIÈRE DOTATION (epi,matraque...)	4 057€
FORMATION (initiale, tir...)	1763€
ASSURANCE (assurance statuaire 3,33%, responsabilité civile...)	1373€
Salaires-Primes-Charges mensuelles	48 713€
<b>COÛT ANNUEL</b>	<b>55 906€</b>

## Focus : la maîtrise de la masse salariale

La maîtrise de la masse salariale repose sur le redéploiement en interne du personnel dans le cadre de la mobilité. Cette procédure passe par une analyse précise des effectifs par service dans le but d'identifier les postes indispensables, nécessaires et utiles et de mettre en parallèle les dépenses en terme de masse salariale.

L'optimisation des ressources humaines est la pierre angulaire du budget de la section de

fonctionnement. Comme acté depuis 2014, le non-remplacement des départs en retraite (sauf postes normés) sera la règle. La stabilisation des heures supplémentaires reste également une priorité en 2017.

Au 1er janvier 2017, le nombre d'agents à temps plein (Equivalent Temps Plein) est de 1004 postes contre 1043 postes en janvier 2016, soit une baisse de 39 postes. //



## En synthèse

**Le budget voté cette année poursuit le désendettement de la Ville à un rythme équivalent à celui de 2016.**

La valorisation du patrimoine notamment par les cessions de biens non essentiels viendra compléter le financement des nouveaux investissements, à côté des subventions telles que le Contrat intercommunal Départemental, le Fonds de Soutien à l'Investissement, la Dotation Politique de la Ville et le Fonds Interministériel de Prévention de la Délinquance, que la Ville compte bien obtenir.

Le redémarrage de l'Eco-Quartier et l'inscription dans un nouveau plan de rénovation urbaine pour les quartiers Schuman et Beauregard sont des signes forts de la volonté de rendre Melun attractive, moderne en intégrant la dimension de mixité sociale.

*Le devenir de Melun s'inscrit dès aujourd'hui, grâce aux décisions prises dans ce premier trimestre.*

La poursuite des investissements liés à la Rénovation Urbaine dans les Hauts de Melun, la rénovation des voiries et des bâtiments, le développement des équipements sportifs et la réfection de la piscine, le lancement du plan « rénovation école » et la sécurisation des écoles Melunaises, le démarrage des travaux pour la future structure de l'Almont regroupant le Centre Social et la Médiathèque et la mise en œuvre opérationnelle des liaisons douces seront les priorités de cet exercice budgétaire.

*D'autres projets majeurs vont faciliter la vie des Melunais !*

«Mairie Plus» sera opérationnelle en septembre 2017 et regroupera dans un même lieu l'espace famille et l'espace citoyen, permettant à chaque Melunais de réaliser plusieurs démarches administratives en un seul passage.

La création d'un poste de police municipale localisée dans les Hauts de Melun répondra à l'amélioration de la sécurité et de la tranquillité des Melunais.

Le financement de ces projets s'appuiera sur une épargne brute reconstituée. Comme en 2016, cette dernière viendra financer le remboursement en capital de la dette et une partie de l'investissement; l'autofinancement est donc préservé et sera en forte augmentation grâce au résultat de clôture 2016 réaffectée au budget supplémentaire. //



## Un contrat pour l'avenir du territoire

Le mercredi 25 mars, le président de la Communauté d'Agglomération Melun Val de Seine Louis Vogel et ses partenaires, l'Etat et le Département de Seine-et-Marne signaient un Contrat d'Intérêt National (CIN) pour le territoire.

Ce CIN est fondateur car il a vocation à devenir **le document stratégique de la Communauté pour les 5 années qui viennent et sûrement au-delà.**

C'est une étape très importante du développement de la Communauté car il inscrit dans le marbre les objectifs assignés depuis le début du mandat.

Si nombre des actions mises en exergue dans ce CIN ont déjà été lancées par la Communauté, elles nécessitent, pour se concrétiser, le soutien indéfectible de l'Etat, de la Région et du Département.

### Quels sont les axes de cette vision partagée ?

**Il s'agit tout d'abord du développement économique**, lié d'ailleurs, sur certains projets, à un autre objectif: le développement universitaire.

C'est la structuration de la filière santé autour du Santé Pôle, l'implantation de nouvelles



activités médicales et l'ouverture prochaine, et dans les délais (2018), de l'hôpital qui, en tant que Groupement Hospitalier de Territoire, sera l'hôpital de référence du Sud Seine-et-Marne.

En termes d'ambition universitaire, il faut évoquer l'augmentation de l'offre en matière d'enseignement supérieur **qui passera par l'extension de Paris II et celle du CNAM, et la création d'un véritable campus universitaire** en partenariat avec le Département.

Dans le CIN, figure également la création d'une offre hôtelière suffisante et de qualité sur le territoire, ainsi que la valorisation des centres touristiques et leur mise en réseau afin de créer une véritable image du territoire.

Mais ce projet voit plus loin, il comprend une dimension d'aménagement du territoire et de maîtrise des déplacements.

L'aménagement du territoire tel qu'entendu dans le CIN comprend l'arc nord Melun/Le Mée, le programme NPNRU, la rénovation des centres-villes anciens dégradés, qu'il s'agisse de Melun ou des autres membres de la Communauté.

**Il fixe le calendrier pour la réalisation du pont amont** annoncé par Madame Valérie Pécresse, Présidente de la Région Ile de France, et pose les bases de discussions très avancées pour rechercher des aménagements complémentaires à ce pont afin de délester le cœur de l'agglomération de son trafic de transit. //



# Bien dans son corps, bien dans sa vie

## 2ème forum santé Melun Val de Seine

Pour la deuxième année consécutive, la Communauté d'Agglomération Melun Val de Seine, présidée par Louis Vogel, organisera le forum santé mercredi 24 mai, à l'Escale, à Melun.

Au programme : des ateliers ludiques et interactifs, des jeux et des démonstrations pour aborder des sujets comme l'alimentation, l'activité physique, le sommeil, les conduites à risques... auprès des jeunes comme des moins jeunes.

**Parce que la santé est le bien le plus précieux, ce forum sera placé sous le signe de la prévention et du bien-être.** Ses objectifs : sensibiliser les visiteurs aux comportements favorables à une bonne santé, prévenir les comportements à risque et informer sur les droits à la santé. Une trentaine de stands et d'ateliers seront proposés aux visiteurs.

*Les messages de prévention, les comportements favorables à la santé seront au cœur de ce forum.*

**Les messages de prévention, les comportements favorables à la santé seront au cœur de ce forum** qui permettra au public de mieux connaître les acteurs de la santé de notre territoire.

Vous pourrez vous informer, expérimenter, tester, évaluer votre niveau de connaissance sur des thématiques telles que vos droits, la santé bucco-dentaire, le sommeil, la santé sexuelle, la grossesse, la vaccination, les conduites addictives comme le tabac, l'alcool, le cannabis... le dépistage des cancers, du diabète, du VIH sera évoqué.

Plusieurs ateliers - « Mangez malin », « Je mange avec mes 5 sens », « Repas équilibré » - aborderont la question de l'alimentation, de l'équilibre alimentaire, les différents types d'aliments... proposant quizz, astuces et des idées de recettes! Côté activités physique et sportive, le public pourra découvrir différentes disciplines (remise en forme, gymnastique...)

### Une politique d'avant-garde en matière de santé

Ce forum s'inscrit dans la continuité d'une politique d'avant-garde en matière de santé avec la signature par Louis Vogel d'un premier Contrat

Local de Santé avec les institutions de l'Etat le 23 mars dernier.

Les axes principaux du CLS, et des différentes actions qui le composent, visent à renforcer et structurer l'offre de 1er recours et à mettre en place des solutions ciblées pour répondre aux besoins de prévention identifiés comme prioritaires pour la population.

160 pistes de travail ont été évoquées lors du diagnostic, 10 fiches-actions ont été retenues, ce qui fait de ce contrat un programme de travail ambitieux.

**Ce contrat est pragmatique : en effet, il envisage par exemple la perspective de mise en place de consultations avancées pour répondre aux besoins des personnes sur des territoires isolés.**

Il est également réaliste, car il engage les acteurs autour d'une réflexion sur la mise en place de dispositifs d'accompagnement au plus près des populations en difficulté (exemple du Conseil local de santé mentale et de la Permanence d'accès aux soins de santé ambulatoire).

Et il est en parfaite cohérence avec les objectifs du volet santé du contrat de ville 2015 – 2020. //



# // Commerces

## services

## Dernière année pour le FISAC à Melun

Le Fonds d'Intervention pour la Sauvegarde de l'Artisanat et du Commerce (FISAC) est un programme de l'Etat visant à soutenir le commerce de proximité et les Très Petites Entreprises (TPE). Le dossier déposé par la Ville de Melun va être financé par ce Fonds.

Le FISAC est un dispositif principalement destiné à financer, via des subventions, les opérations de création, maintien, modernisation, adaptation ou transmission des entreprises du commerce, de l'artisanat et des services, afin de préserver ou développer un tissu d'entreprises de proximité. Sur la base d'un co-financement avec la commune qui demande son intervention, il participe, sur un périmètre délimité et pour des actions précises, à la dynamisation d'espaces commerciaux.

Le dossier de candidature pour le centre-ville et ses commerces déposé par Melun, en partenariat avec la Chambre de Commerce et d'Industrie de Seine-et-Marne et l'association des commerçants Unicom, a reçu une réponse positive. Des aides directes peuvent être versées aux commerçants et artisans pour la rénovation de leurs vitrines.

*Un commerçant peut ainsi obtenir jusqu'à 4 000 euros de subvention FISAC/Ville.*

Pour cela, il lui suffit de contacter le service commerce de la Ville pour connaître les conditions d'attribution.

Cette initiative s'inscrit dans une politique plus large de la Ville visant à soutenir le commerce melunais. **Ce sont ainsi 38 000 euros que la commune consacre chaque année au stationnement via la gratuité tous les premiers samedis du mois, 15 000 euros pour le chèque**



*L'Atelier des Charmettes comme de nombreux autres a pu bénéficier du FISAC... et le résultat est là !.*

stationnement offert par les commerçants, financé à 50% par la Ville, le soutien à l'association des commerçants et la mise en place d'animations commerciales. Pour retrouver toutes les actualités de vos commerçants et artisans, vous pouvez télécharger l'application Boutic' Melun. //

**BOUTIC**  
TOUTE LA VILLE DE MELUN  
DANS VOTRE POCHE

Application gratuite

TOUTES LES INFOS  
SUR LE COMMERCE  
ET LA VILLE !

TÉLÉCHARGEZ-LA !

melun.boutic-app.fr

## Les taxis melunais à l'honneur!

Dans le même esprit que la campagne de lutte contre les incivilités, la ville de Melun vient de lancer une nouvelle campagne pour les taxis de la commune.

Il s'agit d'un appel à la vigilance afin de lutter contre la recrudescence des taxis clandestins sur la commune. L'objectif : **identifier les taxis melunais** et lutter contre les taxis clandestins. Une nouvelle signalétique a été mise en place dans ce but et des affiches ont été posées sur le territoire de la commune.

*Le message est simple : «Soyez vigilants lorsque vous utilisez un taxi.»*

Il est possible que vous soyez abordés par des chauffeurs de « taxis clandestins ». Vous prenez des risques en utilisant ces taxis : insécurité, absence d'assurances, tarifs excessifs...

Pour éviter cela, quelques recommandations :

- En gare de Melun, seuls les véhicules taxis stationnés sur le parvis de la gare SNCF (derrière la barrière) sont autorisés à pratiquer cette activité.
- Un dispositif « Taxi » Lumineux Jaune doit être fixé sur le toit, avec le numéro du département d'activité (77) ainsi que le Numéro d'exercice du Taxi, allant de 1 à 22.
- Le compteur affichant le tarif et le prix de la course doit être visible à l'intérieur du véhicule.
- Les tarifs doivent être affichés sur les vitres arrière du véhicule. Les tarifs réglementaires sont fixés par la Préfecture. //

**Pour contacter les Taxis Melunais, ayez le bon réflexe : numéro unique 01 64 52 51 50**

Déplacez-vous en toute sécurité

MELUN TAXI

7j/7

24h/24

SERVICE DISPONIBILITÉ FLEXIBILITÉ

Contactez-nous

01 64 52 51 50

Services :



## Des nouveaux commerçants près de chez vous !

Melun soutient ses commerçants, les anciens comme les nouveaux !

**L'Escapade** - Restauration traditionnelle - 18 rue Saint Barthelemy - 01 64 10 82 45

**Fée Mains** - Onglerie - 8 rue de Boissettes - 06 08 71 29 31

**Nexity** - Agence immobilière - 19 rue Jacques Amyot - 01 64 14 63 90

**L'Envie** - Restauration traditionnelle - 30 Avenue du général Patton - 01 60 66 43 63

**Theni** - Restauration de pays - 7 rue de Boissettes

**Monsieur CRP** - Restauration rapide - 11 rue Jacques Amyot - 01 64 64 05 32

**Vivason** - Appareils auditifs - 18 rue Paul Doumer - 01 60 66 03 00

Retrouvez l'information complète sur vos commerces, l'actualité de votre ville ou encore les différents moyens de vous déplacer et stationner sur l'application Boutic' Melun (disponible sur l'AppStore et Google Play).



# // Actions sociales solidarité



*Louis Vogel et Franck Vermin, maire du Mée, inaugurant le Salon des seniors*

## Retour sur le Salon des seniors

Le 31 mars dernier avait lieu le premier Salon des Seniors organisé conjointement par les villes du Mée-sur-Seine et Melun.

Jusqu'alors, cet événement était organisé séparément mais afin de toucher le plus de personnes possible, il est apparu évident qu'il fallait que ces salons se regroupent.

*Les frères voisins devaient se réunir !*

Pour cette première année, c'est au Mée, qu'il a été décidé de débiter cette collaboration, **le suivant aura bien lieu à Melun en 2019.**

Afin d'être au plus près des attentes des participants, les pratiques ont été mises en commun tout comme les compétences des villes organisatrices.

Il y a eu un recensement de tous les acteurs du territoire dans les domaines de la santé, du bien-être, de la prévention, des loisirs – culture – sports, ainsi que des possibilités d'hébergements pour les seniors, des aides dans le maintien à domicile, etc.

Ce forum a été conçu sous la forme de différents villages. La journée était ponctuée d'animations organisées par les différents acteurs.

**Il s'agit d'un moment privilégié pour informer et sensibiliser l'opinion publique** sur la contribution des retraités à la vie sociale et culturelle, sur les préoccupations et difficultés rencontrées par les personnes âgées, sur les réalisations et projets des associations.

A Melun et au Mée, les municipalités ont toujours été particulièrement attentives aux seniors et leur réservent une place de choix dans la politique de la ville.

S'il n'y a pas volonté de favoriser les personnes âgées plus que les autres, **la municipalité partage la conviction qu'une politique généreuse envers les seniors est une politique au bénéfice de l'ensemble de la population.** En effet, de plus en plus de personnes seront susceptibles de profiter de ces mesures.

Cette politique va de pair avec une action centrée sur le renforcement des liens intergénérationnels comme ce fut le cas de la Marche Bleue organisée traditionnellement en automne qui invite les marcheurs de tout âge à partager un moment de convivialité dans les rues, jardins et parcs de Melun.

*Pour la municipalité, contribuer au renforcement des liens entre les générations, c'est développer du lien social.*

Les seniors sont aujourd'hui, pour l'immense majorité des personnes disponibles qui peuvent s'investir, des personnes qui peuvent apporter à la vie de la Cité. Des personnes sur lesquelles la ville peut compter. //

# // Zoom sur la Place Saint Jean

Inaugurée en 1737, la Place Saint-Jean est construite à l'extérieur de la ville, au pied des anciennes fortifications qui ceinturaient Melun et desservait le quartier Saint-Aspais grâce à la porte Saint-Jean.

À l'époque, la place a pour vocation d'accueillir le « marché pour les beurres, fromages, herbages, légumes, gibier, volaille et autres denrées au lieu de la rue de Boissettes où il se tient actuellement et où il y est trop serré ».

Sa vocation de lieu de rencontres des Melunais et des habitants de la Brie alentour démarre.

La place est progressivement rattachée à la Ville au cours des décennies suivantes. //

## Le saviez-vous?

### Pourquoi la Place Saint-Jean s'appelle-t-elle ainsi ?

Tout simplement parce qu'elle prend place sur le site d'une ancienne Commanderie des hospitaliers de Saint-Jean.

### Le principal lieu de rencontre de Melun

Au fil des siècles, elle s'affirme comme le cœur vivant de la cité.

Plus grande place de Melun, elle réunit aujourd'hui des cafés avec terrasses, des commerces, un espace culturel et l'office du tourisme. Elle est le lieu de toutes les grandes manifestations et célébrations : les revues de troupes, le décollage d'un ballon dirigeable gonflé sur la place en 1909, la fête de la Saint-Jean, le bal du 14 juillet, la fête de la Musique, le lieu d'un discours de Charles de Gaulle en juin 1965 ou encore une étape du Tour de France.

Beaucoup de flux de la ville convergent par elle. Les habitants, comme ceux des environs s'y retrouvent. Elle est le lieu de rencontres incontournables lorsque l'on vit ou passe par Melun.



### Une fontaine comme étendard de la capitale du Sud Seine-et-Marne

La Place est aussi un lieu emblématique de la ville par sa qualité architecturale et historique.

En 1864, la ville de Melun commande une fontaine, érigée au centre de la place, grâce au don du melunais Henri Lainville. Elle est l'œuvre du sculpteur Jean-Baptiste Klagmann et du fondeur Durenne. La statue reprend dans sa partie haute trois allégories. Elles représentent les trois grands cours d'eau du département : la Seine avec une corne d'abondance, la Marne tenant une faucille et des épis de blé et l'Yonne avec une rame.

Ce geste artistique a aussi une vocation politique : par son allégorie, la fontaine affirme le rôle politique central de Melun Ville préfecture, ville de garnison, elle rayonne sur le Département de la Seine-et-Marne, à la limite de la Brie et du Gâtinais.

# // Agenda municipal



POUR TOUS

## Fête Foraine de Melun

Samedi 22 avril > samedi 8 mai  
Parking de la piscine



CEREMONIE PATRIOTIQUE

## Commémoration du 8 mai 1945

8 mai - 10h  
Départ du monument de Jeanne d'Arc, Place Chapu puis Quai Foch.



SALON

## Forum de l'emploi

10 et 11 mai - 9h00 à 18h00  
L'Escale



FESTIVAL

## Printemps sur Seine

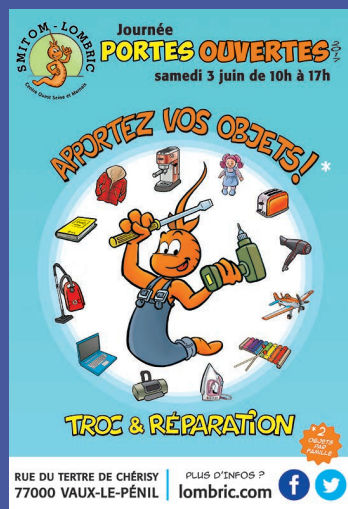
Samedi 13 mai - à partir de 10h  
Place Praslin



COLLOQUE

## Les rencontres inter-culturelles

Mardi 23 mai - 8h 30 à 17h30  
Inscription obligatoire  
Centre social de l'Almont



PORTES OUVERTES

## Découverte du SMITOM

Samedi 3 juin - 10h à 17h  
Rue du Tertre de Chérisy à Vaux-le-Pénil



# // Tribunes politiques

## MAJORITÉ MUNICIPALE « MELUN CAP 2020 »

Ce premier trimestre s'achève bien ! Des grandes décisions et des projets importants pour l'avenir de Melun et plus largement pour tout le territoire de l'agglomération ont été actés.

Un Contrat d'Intérêt National a été signé avec l'Etat, il contractualise de nombreux engagements dont celui de la construction d'un nouveau pont qui enjambrera la Seine afin de désengorger notre ville.

Nous avons également signé une convention avec la Police Nationale afin de renforcer la coopération de nos agents avec les forces de l'Etat. Dans un climat parfois compliqué dans certains quartiers de Melun, une telle avancée était nécessaire et témoigne de notre volonté farouche d'assurer la tranquillité et la sécurité de tous. Cette signature s'inscrit évidemment dans la continuité du processus de modernisation de notre Police municipale ainsi que de l'augmentation sans précédent de ses effectifs !

Enfin, le comité d'engagement de l'Agence Nationale pour la Rénovation Urbaine a décidé de financer la rénovation de l'Arc Nord de la Ville. C'est une victoire car un nouveau Melun va se dessiner avec l'élaboration d'un plan d'avenir en concertation avec les habitants. Celui-ci devra nécessairement s'appuyer sur une vision écologique et moderne de la ville que nous souhaitons.

Vous le voyez, l'équipe Melun Cap 2020 reste déterminée et soyez assurés de son dévouement pour Melun et ses habitants. //

**LOUIS VOGEL, Maire de Melun - Président de la C.A.M.V.S. et GÉRARD MILLET, Premier adjoint au Maire**

## GRUPE D'OPPOSITION « UN NOUVEAU SOUFFLE »

Melun mérite mieux qu'une gestion sans cap !

Faire de Melun l'écrin vert du sud francilien. Il ne suffit pas de le dire, il faudrait le faire et s'en donner les moyens. Oui mais voilà, les chiens ne font pas des chats. Le maire actuel « sacré » sur son trône par son prédécesseur s'inscrit dans ses pas... Il traîne donc péniblement ses fardeaux : une dette abyssale face à laquelle au lieu de faire prévaloir une vision mobilisatrice et enthousiasmante de Melun, il livre tel les bourgeois de Calais les clés de la ville aux promoteurs. Loin de promouvoir du rêve ou plus prosaïquement du « vivre ensemble », ces marchands du temple nous étirent dans leur projet mercantile consistant à transformer notre cité en une succession de blocs impersonnels.

A cet égard la relance du si mal nommé « éco-quartier » est un non sens absolu. Positionné face au quartier Montaigu

d'un côté et aux espaces ruraux de l'autre... On détruit ce qui reste d'espace naturel en prolongeant la course folle à un développement urbain passéiste. Non content des fractures territoriales et sociales déjà existantes, on en suscite une nouvelle. Le maire actuel aurait pu profiter de l'arrêt du projet pour partir sur des bases vraiment nouvelles : création d'un trait d'union entre espaces naturels et ville, articulation du nouveau quartier avec le renouvellement urbain dans une vision harmonieuse et surtout concertation approfondie avec les habitants. Mais faute de vision, il se contente d'imposer un futur sombre de cité dortoir programmé dans les bureaux d'études des promoteurs privés. Autrefois on prônait l'imagination au pouvoir. À Melun c'est sûr, c'est bien la morosité qui a pris le pouvoir ! //

**FRANÇOIS KALFON, Élu d'opposition «Un nouveau souffle» - Élu communautaire**

## GRUPE D'OPPOSITION « BIEN VIVRE À MELUN »

Le budget voté par la majorité est marqué par son austérité et de mauvais choix politiques :

- 1/ la pression fiscale augmente, les bases ont été révisées à la hausse
- 2/ tous les tarifs municipaux augmentent et notre amendement pour étendre le quotient familial à tous les services a été rejeté
- 3/ la ville est vendue à la découpe à des promoteurs immobiliers sans se soucier de ce qui se passera demain quand elle ne possèdera plus rien et sans préserver un équilibre entre le bâti et les espaces verts
- 4/ les écoles, en particulier dans le nord de la ville, sont dans un état de vétusté inadmissible mais la municipalité se contente d'installer des grilles et des digicodes
- 5/ de nombreux services sont délégués au privé (eau, parking, restauration scolaire, ménage dans les écoles, etc.)

pour le bonheur des multinationales mais au détriment de la qualité du service rendu aux habitants

- 6/ on recrute encore des policiers municipaux mais le nombre des autres agents publics au service de la population diminue
- 7/ le maire multiplie les caméras de surveillance, très chères à installer et entretenir pour des résultats médiocres, mais ne fait rien pour améliorer la prévention de la délinquance qui passe, on le sait, par des services publics de qualité et davantage de solidarité. //

**BÉNÉDICTE MONVILLE DE CECCO ET CLAUDE BOURQUARD, Élu(e)s écologistes du groupe Bien Vivre à Melun**

Samedi: 13  
Mai:

Place Praslin  
Melun

# Festival Printemps sur Seine

• 10H à 19H Exposants

Foodtruck, ateliers divers,  
animations...

• 19H30 à 23H Concerts

Shaka Milo et bien d'autres....

Et toute la journée, venez  
découvrir les serres municipales...

